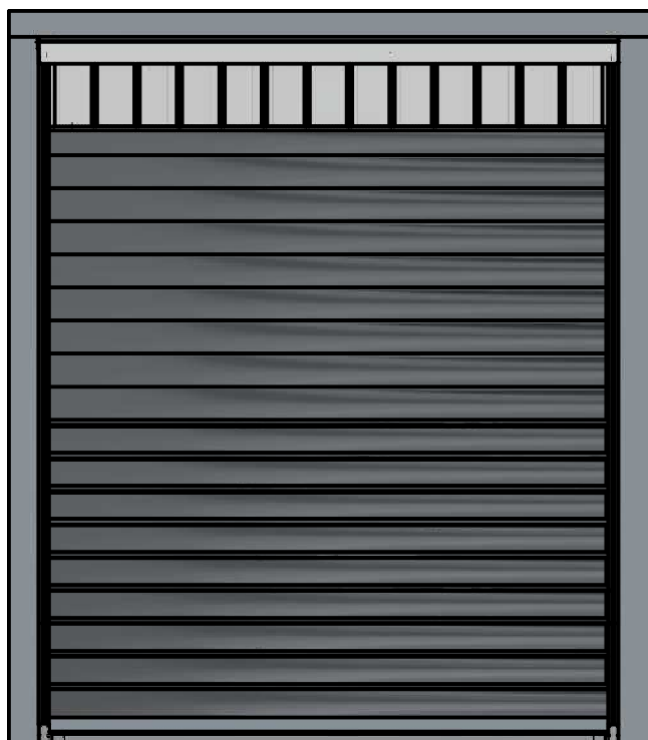
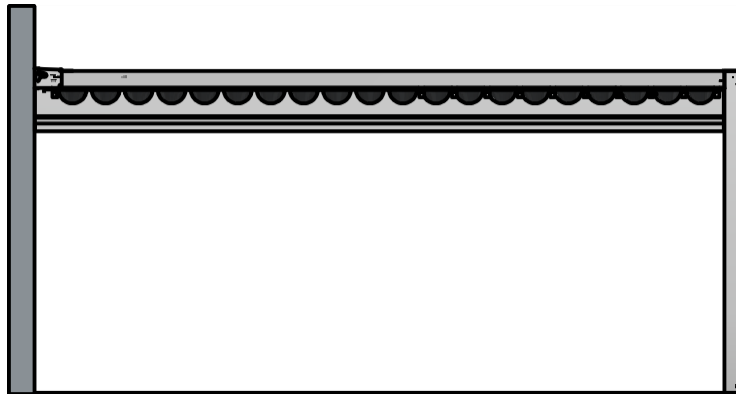
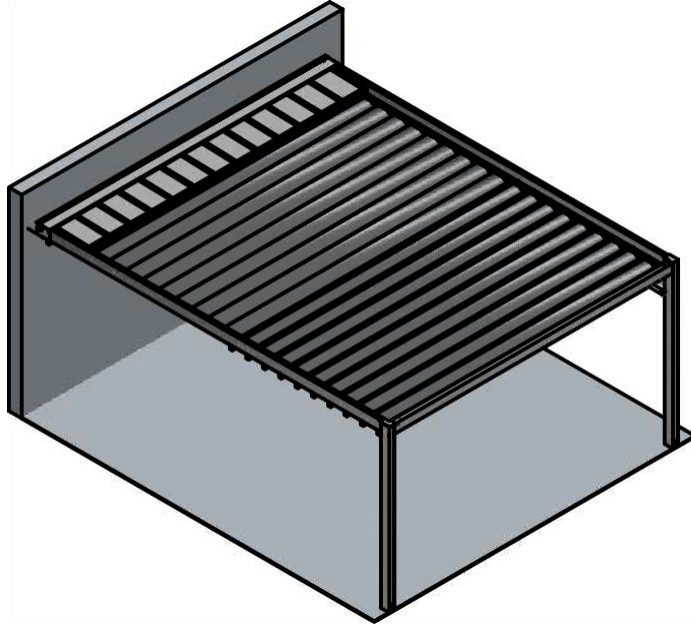
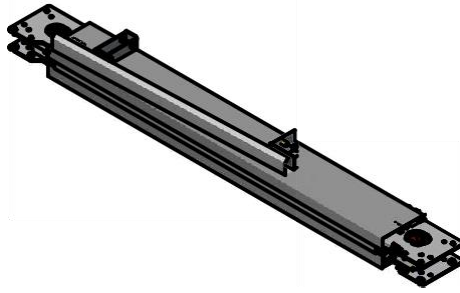


MONTAGEANLEITUNG TARASOLA FLAT WANDMODELL

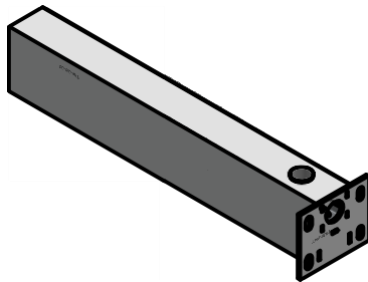


ELEMENTENLISTE

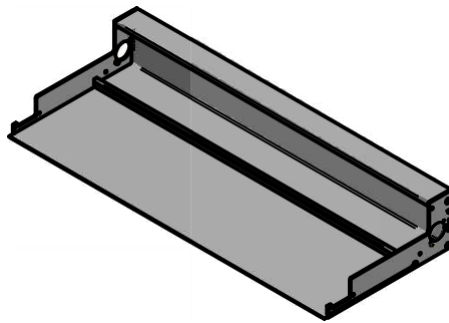
1. FÜHRUNGSSCHIENEN



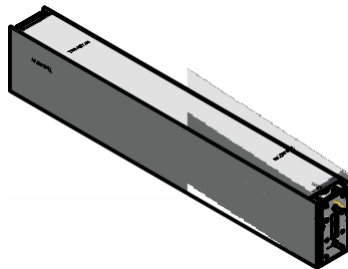
2. VORDERES STÜTZPROFIL



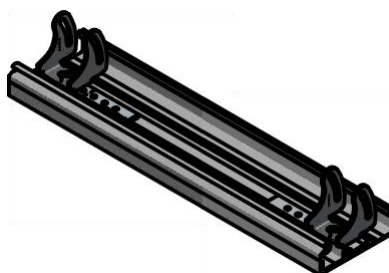
3. SEITENPANEEL MIT REGENRINNE



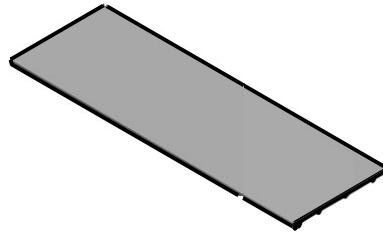
4. VORDERES KLEMMPROFIL



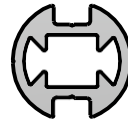
5. STARTPROFIL



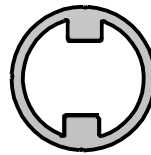
6. OBERABDECKUNG



7. ANTRIEBSPROFIL

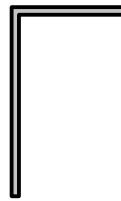


TNA.201.01
(interne Welle)

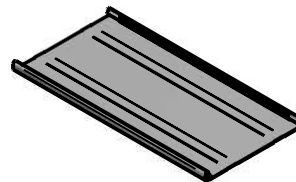


TNA.202.01
(externe Welle)

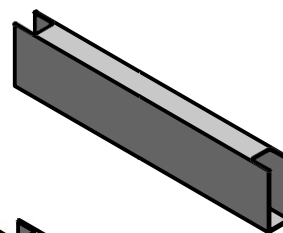
8. BLECHBEARBEITUNG



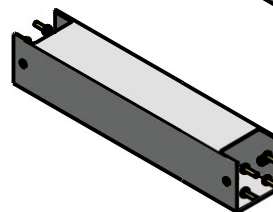
8. ABDECKUNG



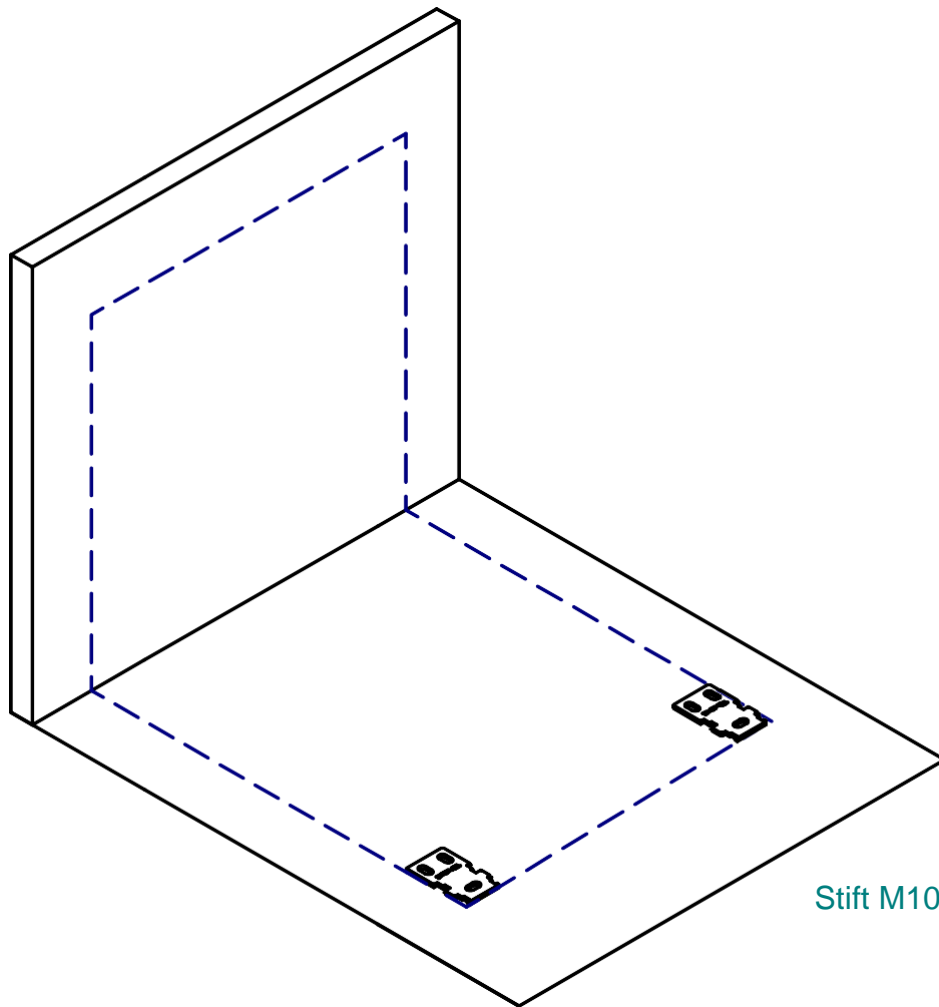
9. KLEMMPROFIL



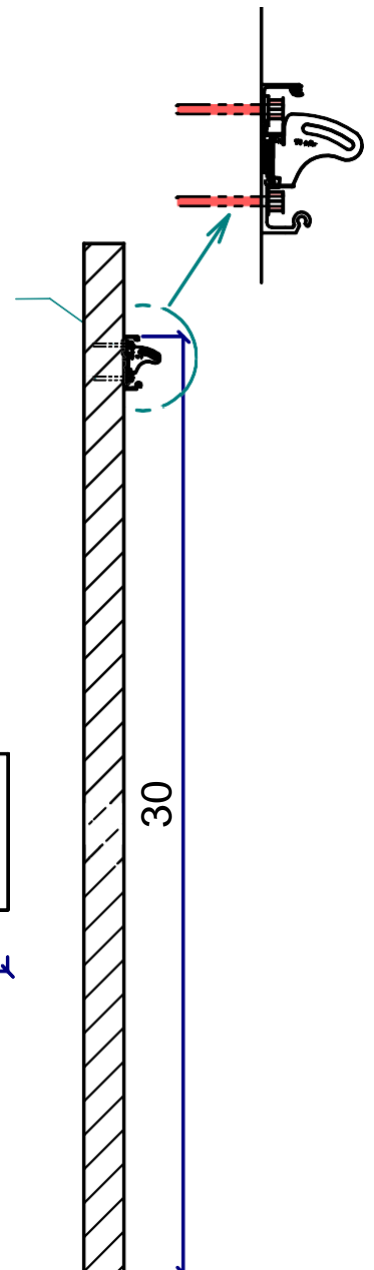
10. KLEMMPROFIL



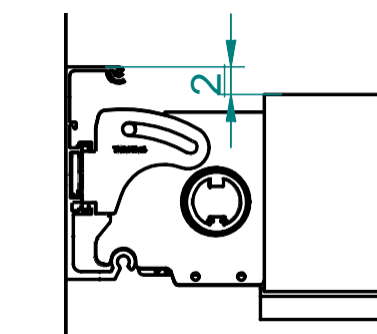
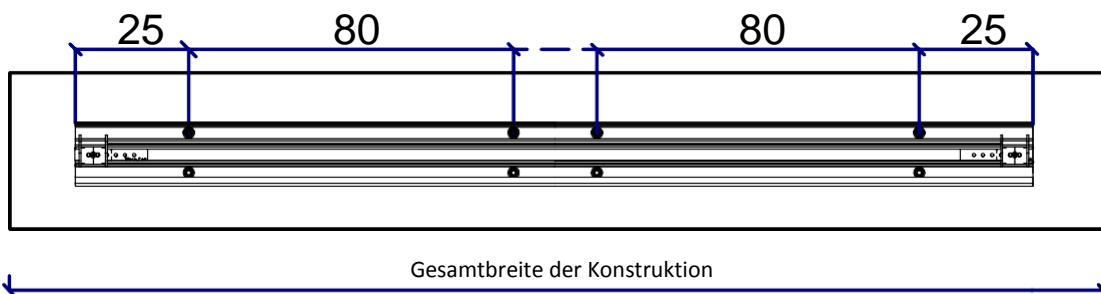
I. ERMITTLUNG DES NIVEAUS UND DER MONTAGEHÖHE FÜR STARTPROFIL SOWIE BESTIMMUNG DES KONSTRUKTIONSUMRISSES



Stift M10



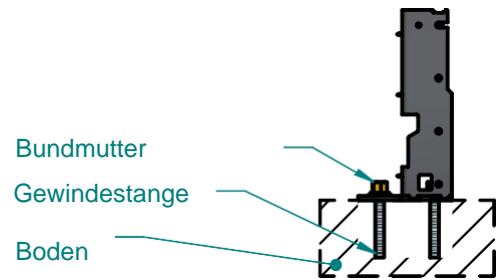
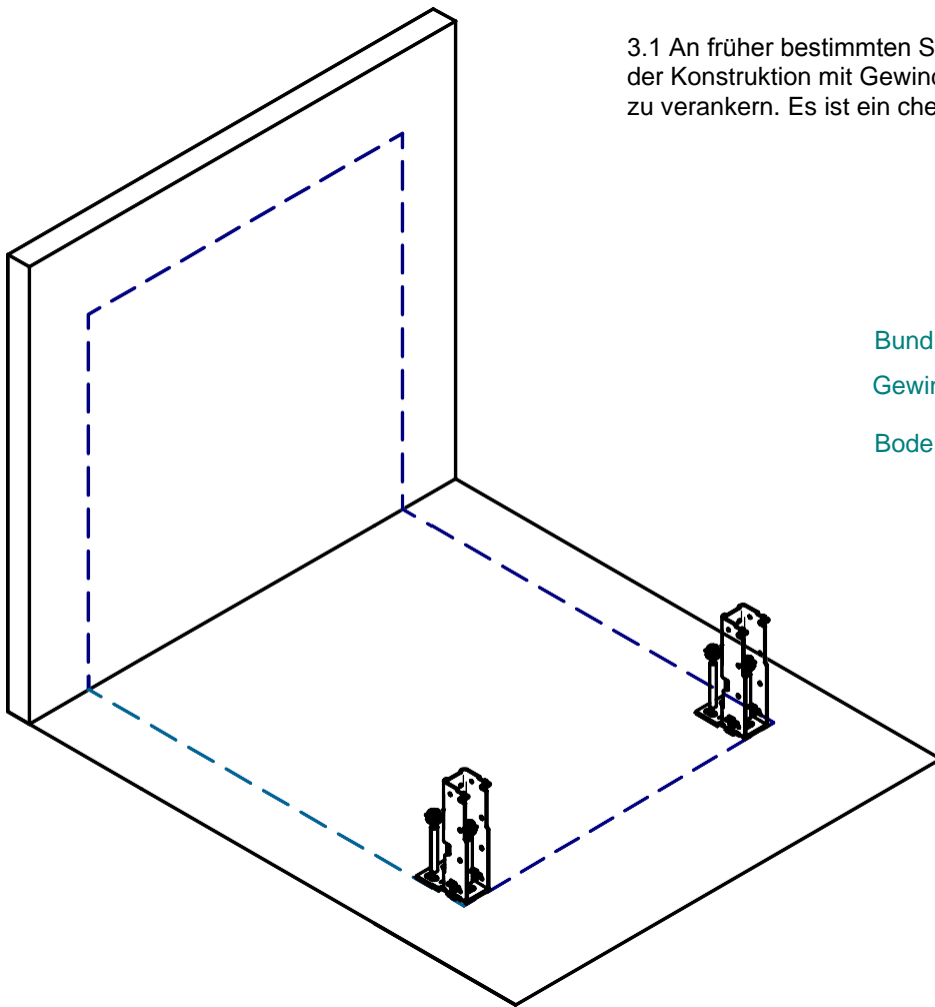
II. MONTAGE DES HINTEREN STARTPROFILS



Bei der Montage des Wandprofils ist der Höhenunterschied von 20mm der oberen Oberflächen der Führungsschiene und des Wandprofils zu beachten.

III. MONTAGE DER STAHLFÜSSE

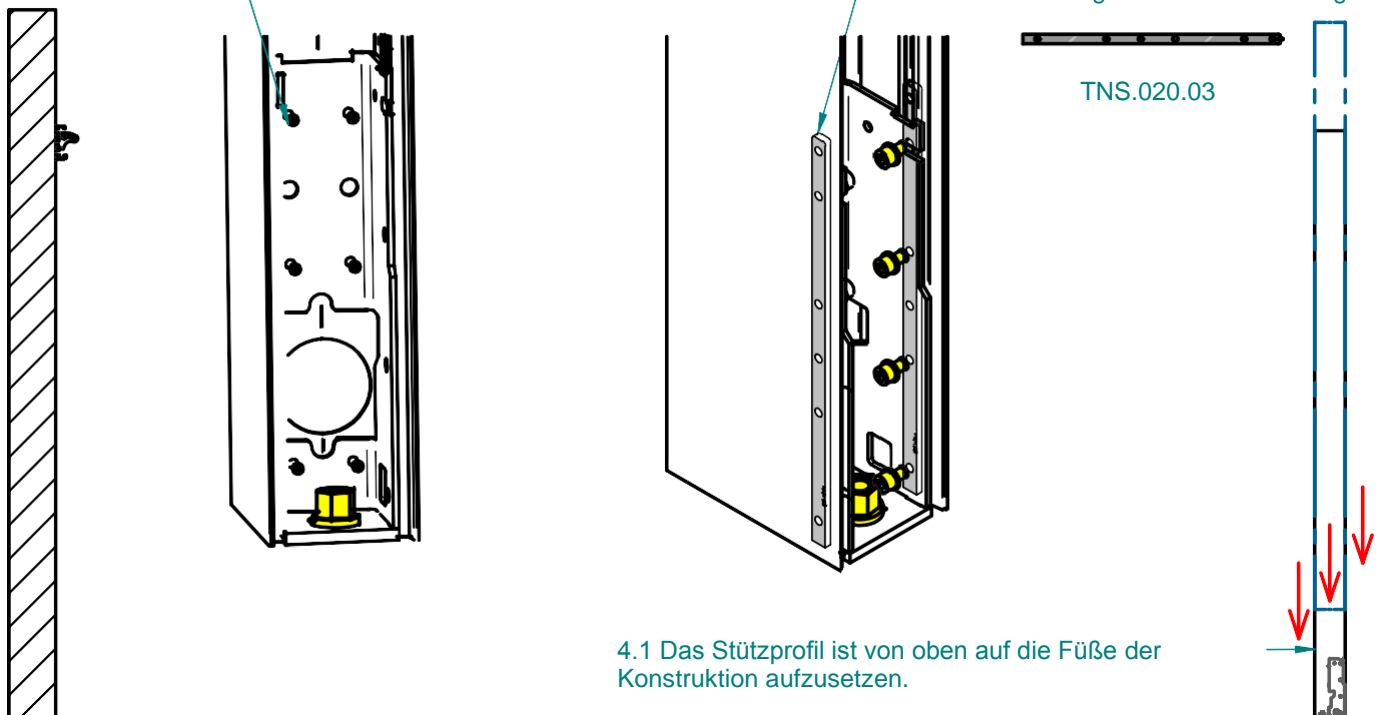
3.1 An früher bestimmten Stellen sind die Stahlfüße der Konstruktion mit Gewindestangen sowie Sicherungsmuttern zu verankern. Es ist ein chemischer Anker einzusetzen.



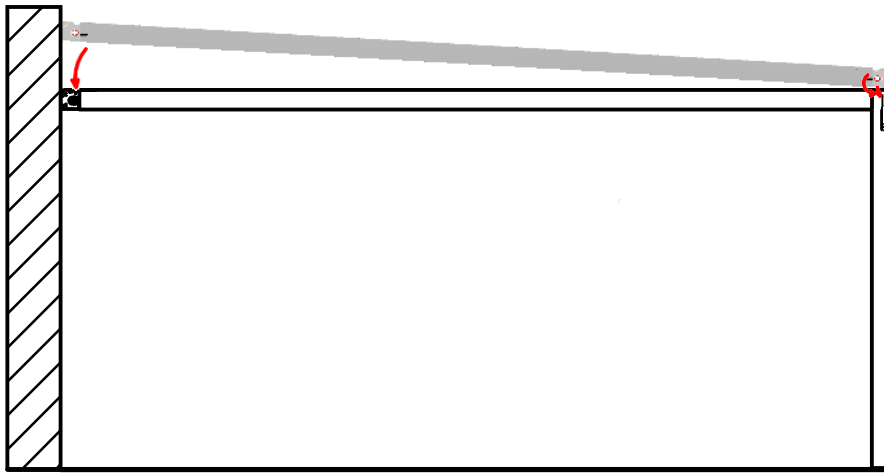
IV. MONTAGE DER STÜTZPROFILE AN DEN FÜSSEN

4.2 Nach Aufsetzen des Stützprofil ist der Würfel mit dem Profil durch Eindrehen von selbstbohrenden Schrauben 3x10 zu verbinden

4.3 In die sich im Profilinneren befindenden Innensechskantschrauben 6x10 einzuschrauben sowie normale Unterlegscheiben 6 anzubringen.



V. VERBINDUNG DER VORDEREN STÜTZPROFILE MIT DER FÜHRUNGSSCHIENE



5.1. Die Führungsschiene ist mit dem vorderen Stützprofil durch Einschieben der Halterung der Führungsschiene in den inneren Würfel des Stützprofils (Bild 5.1) anhand von Schrauben M6x6St. (Bild 5.2) zu verbinden

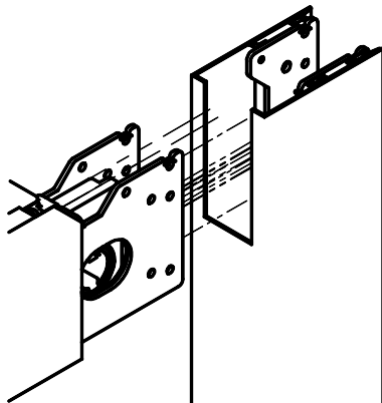


Bild 5.1

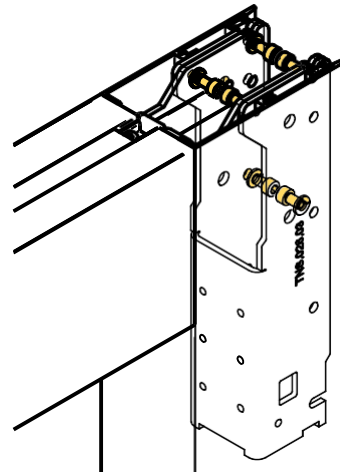
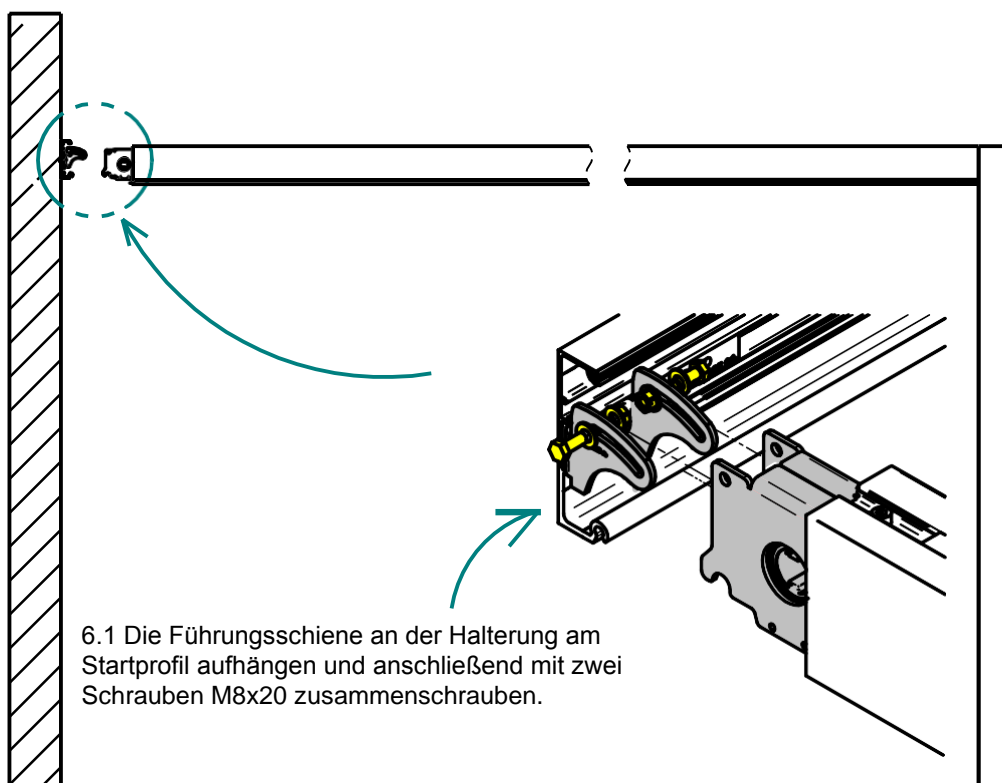


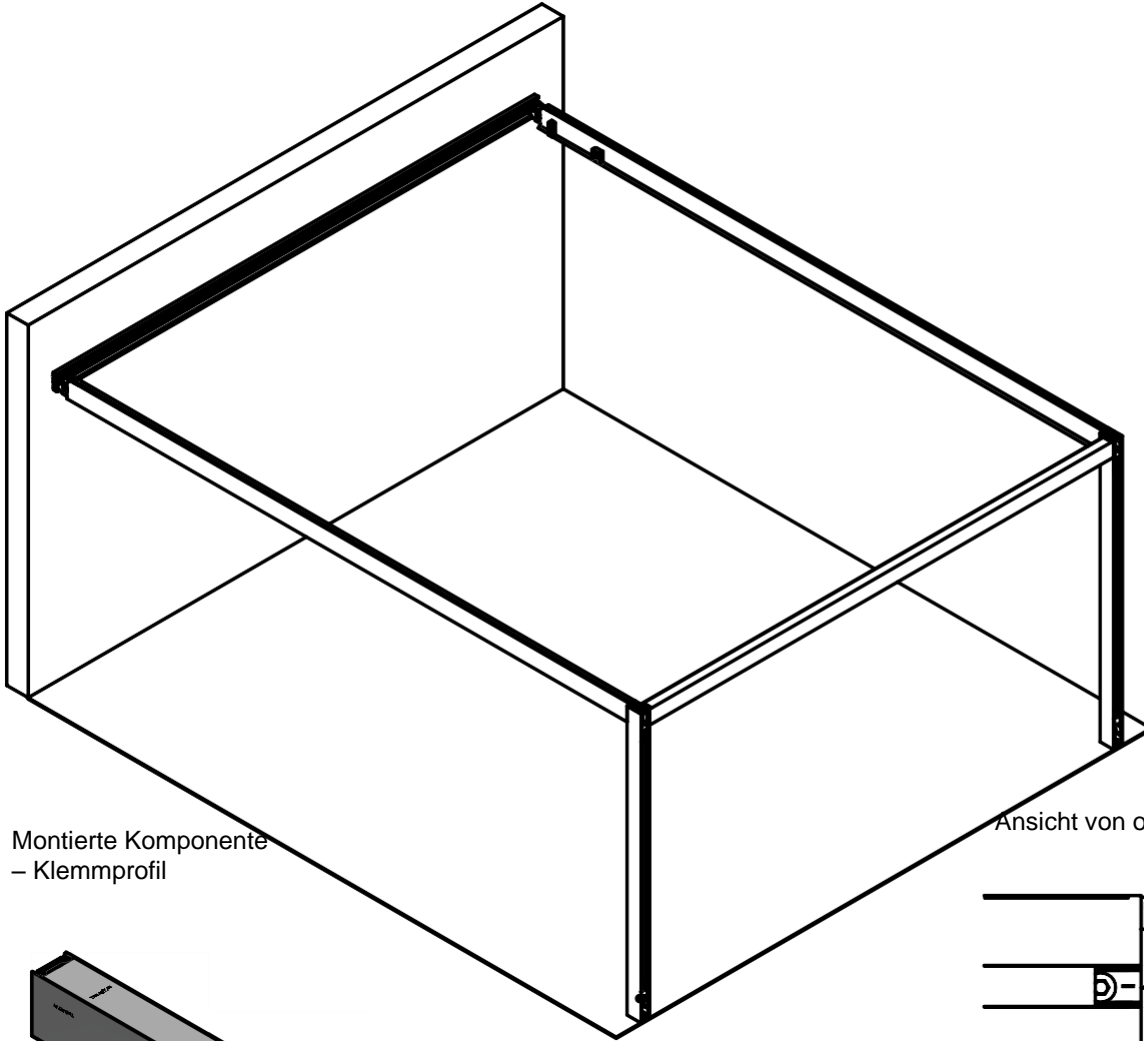
Bild 5.2

VI. MONTAGE DER FÜHRUNGSSCHIENE UND DES VORDEREN STÜTZPROFILS MIT DEM STARTPROFIL



6.1 Die Führungsschiene an der Halterung am Startprofil aufhängen und anschließend mit zwei Schrauben M8x20 zusammenschrauben.

VII. MONTAGE DES VORDEREN KLEMMPROFILS



Montierte Komponente
– Klemmprofil

Ansicht von oben der montierten Ecke

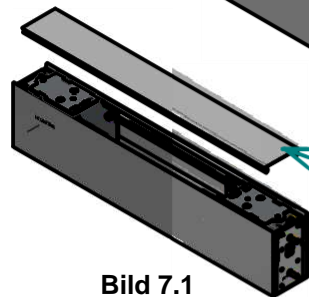
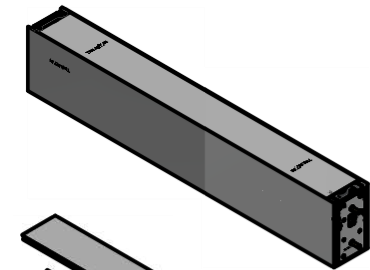
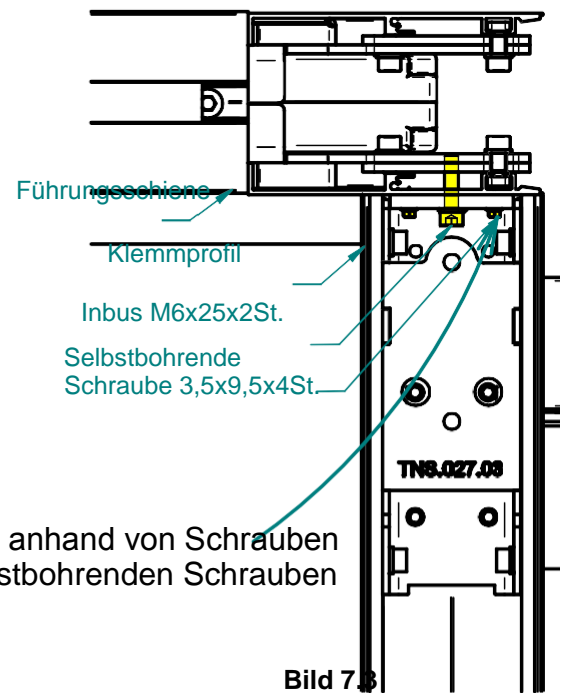


Bild 7.1

7.1 Vor Montage des Klemmprofils ist die Profilblende zu demontieren (Bild 7.1)



Führungsechione

Klemmprofil

Inbus M6x25x2St.

Selbstbohrende
Schraube 3,5x9,5x4St.

TNS.027.03

Bild 7.3

7.3. Im Stützprofil, anhand von Schrauben M6x25 sowie selbstbohrenden Schrauben 3,5x9,5 (Bild 7.3)

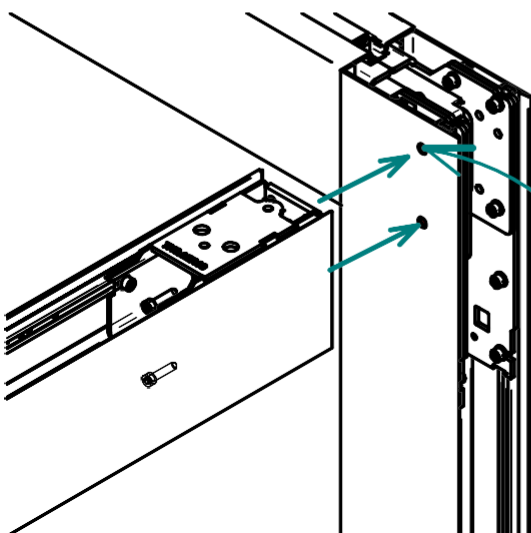


Bild 7.2

7.2 Den Rest der Komponente ist mit dem vorderen Stützprofil durch Montage eines Würfels des Klemmprofils unter Verwendung der früher vorbereiteten Öffnungen zu verbinden (Bild 7.2)

VIII. MONTAGE DES KLEMMPROFILS

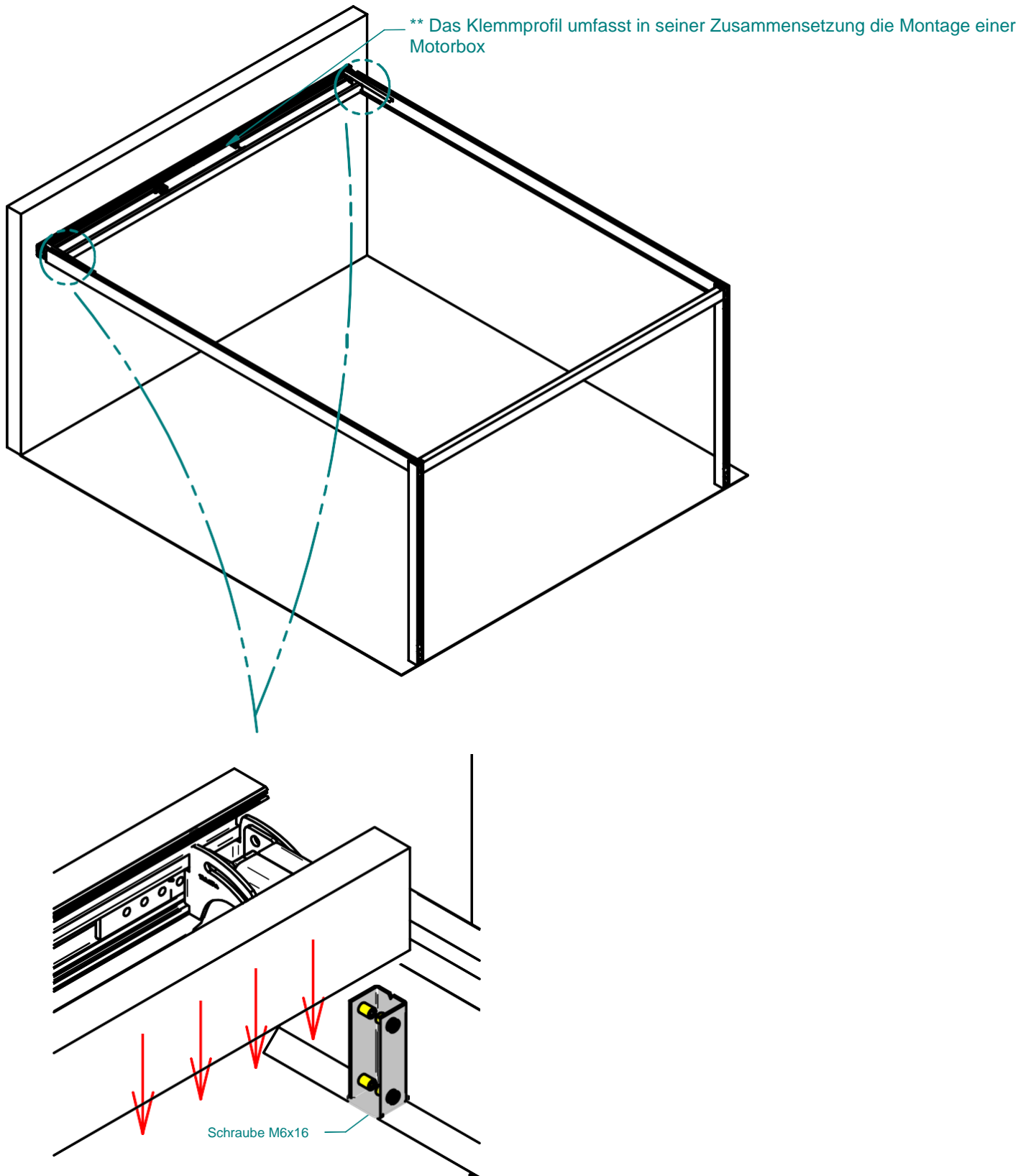


Bild 8.1

8.1 Das Klemmprofil einschieben (die Pfeile zeigen die Richtung (Bild 8.1)) und mit einer Schraube M6x16 festschrauben.

IX. MONTAGE DES KLEMMPROFILS

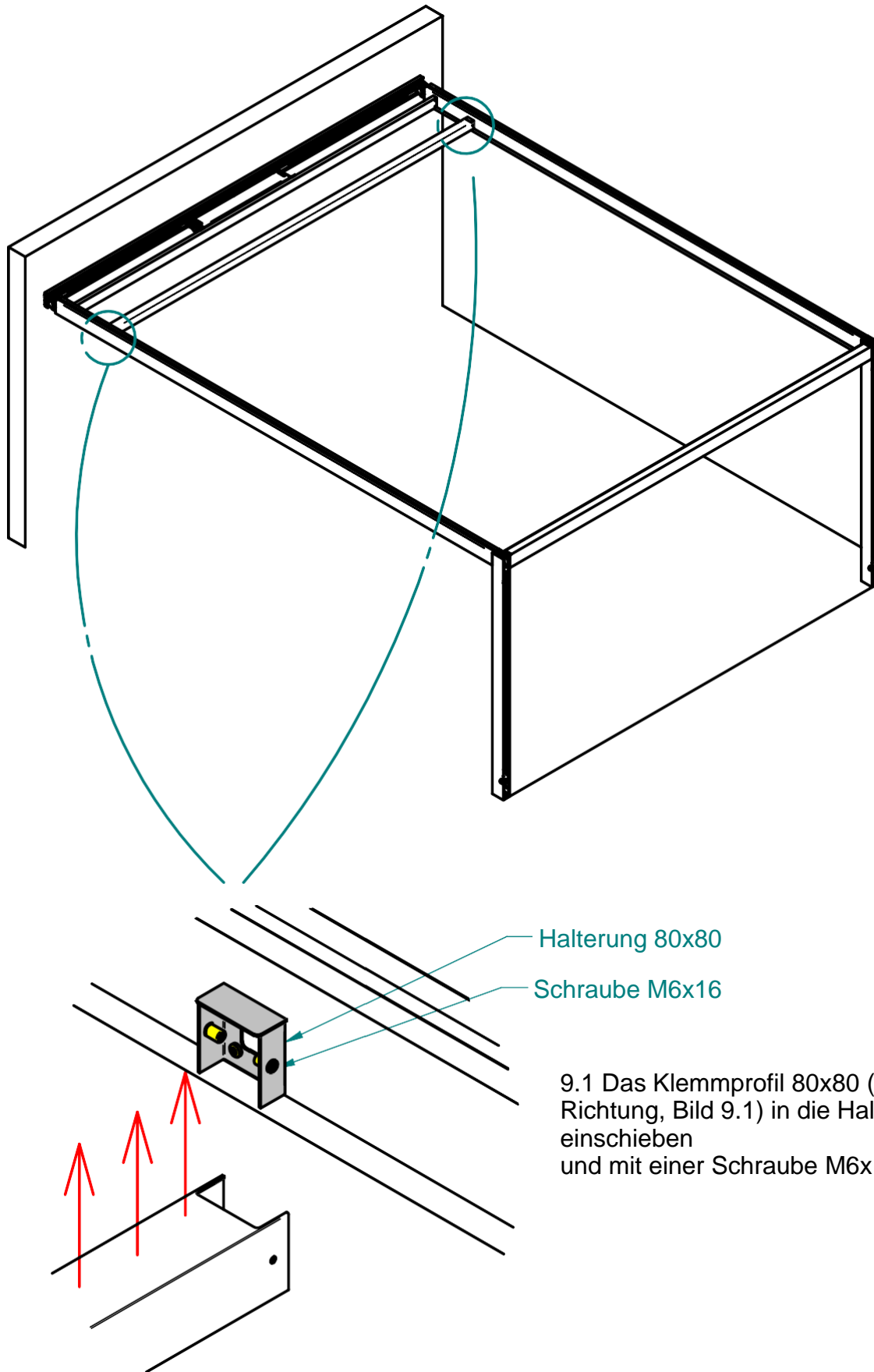
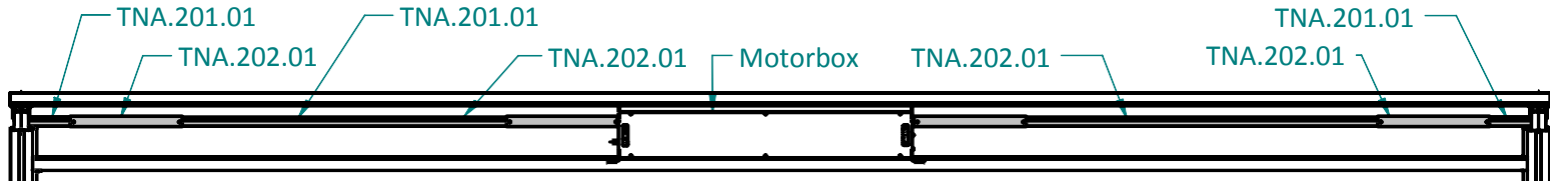


Bild 9.1

X. MONTAGE DER ANTRIEBSPROFILE

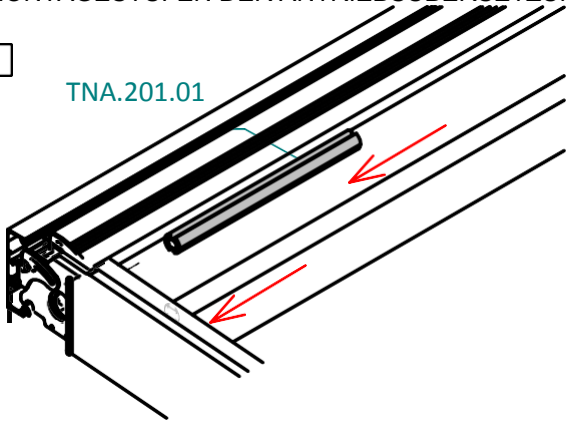
(endgültige Montage der Antriebsübersetzungsprofile)



MONTAGESTUFEN DER ANTRIEBSÜBERSETZUNG

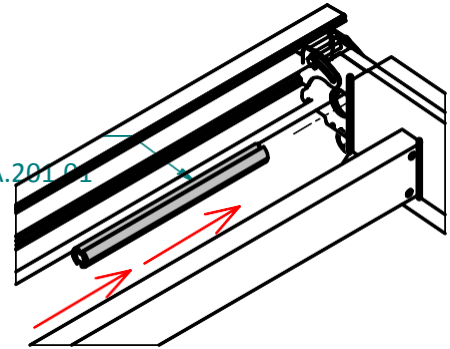
1

TNA.201.01



2

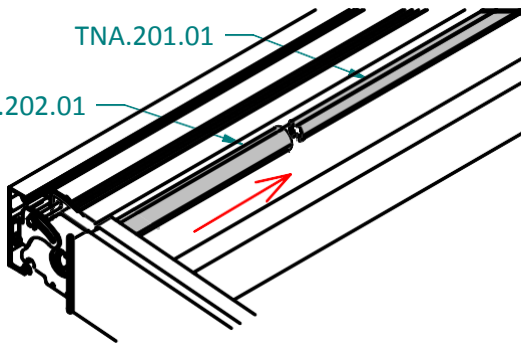
TNA.201.01



3

TNA.201.01

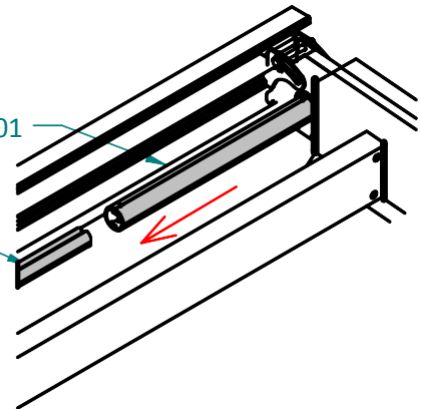
TNA.202.01



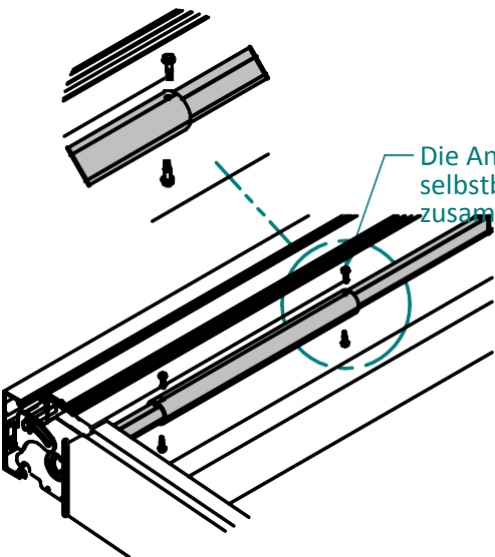
4

TNA.202.01

TNA.201.01

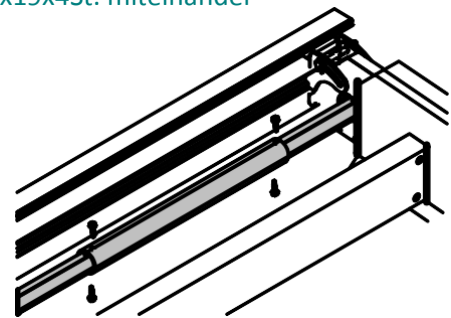


5



Die Antriebsübersetzungsprofile sind mit einer selbstbohrenden Schraube 4,8x19x4St. miteinander zusammenzuschrauben

6



7

TNA.202.01

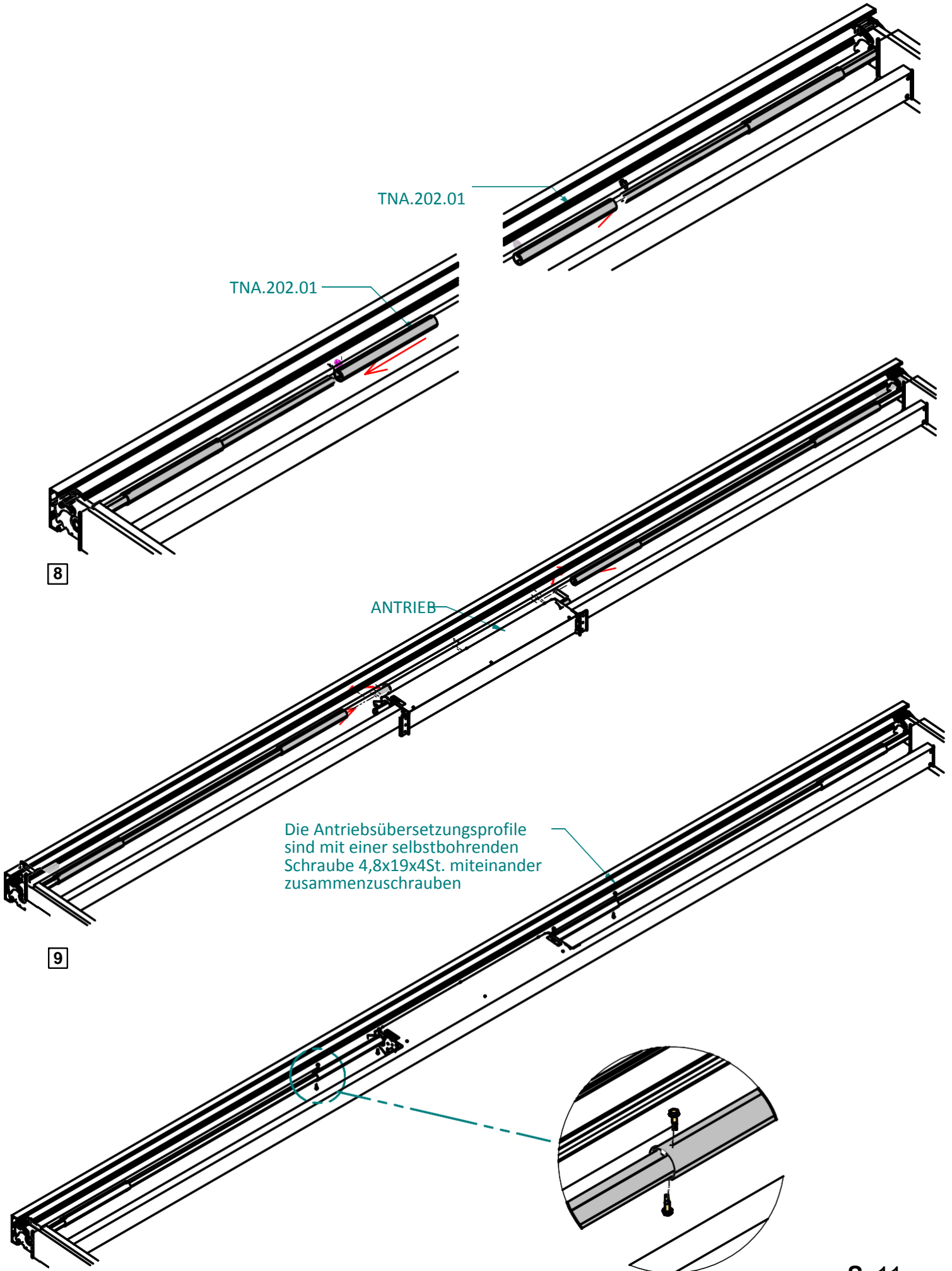
TNA.202.01

8

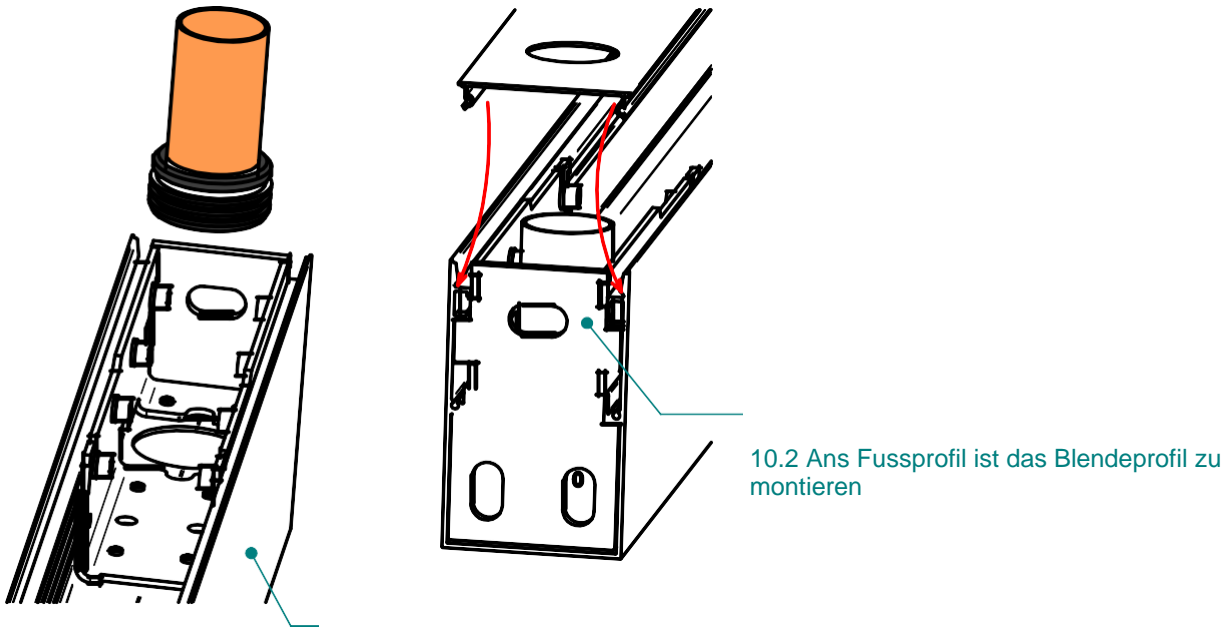
ANTRIEB

Die Antriebsübersetzungsprofile sind mit einer selbstbohrenden Schraube 4,8x19x4St. miteinander zusammenzuschrauben

9



XI. MONTAGE DES UNTEREN WASSERAUSLASSES SOWIE DER BLENDE DES FUSSPROFILS



10.1 Im Fussprofil ist der Wasserabfluss zu montieren

10.2 Ans Fussprofil ist das Blendeprofil zu montieren

XII. MONTAGE DER BLENDE DER OBEREN STÜTZPROFILE

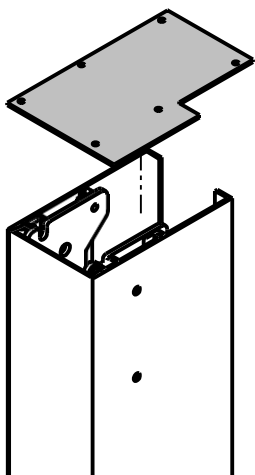


Bild 11.1

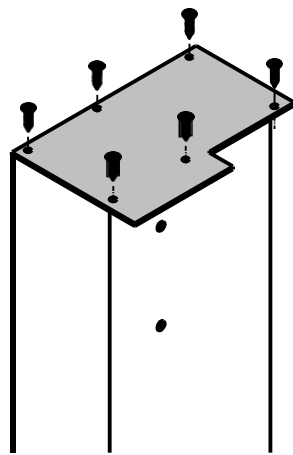
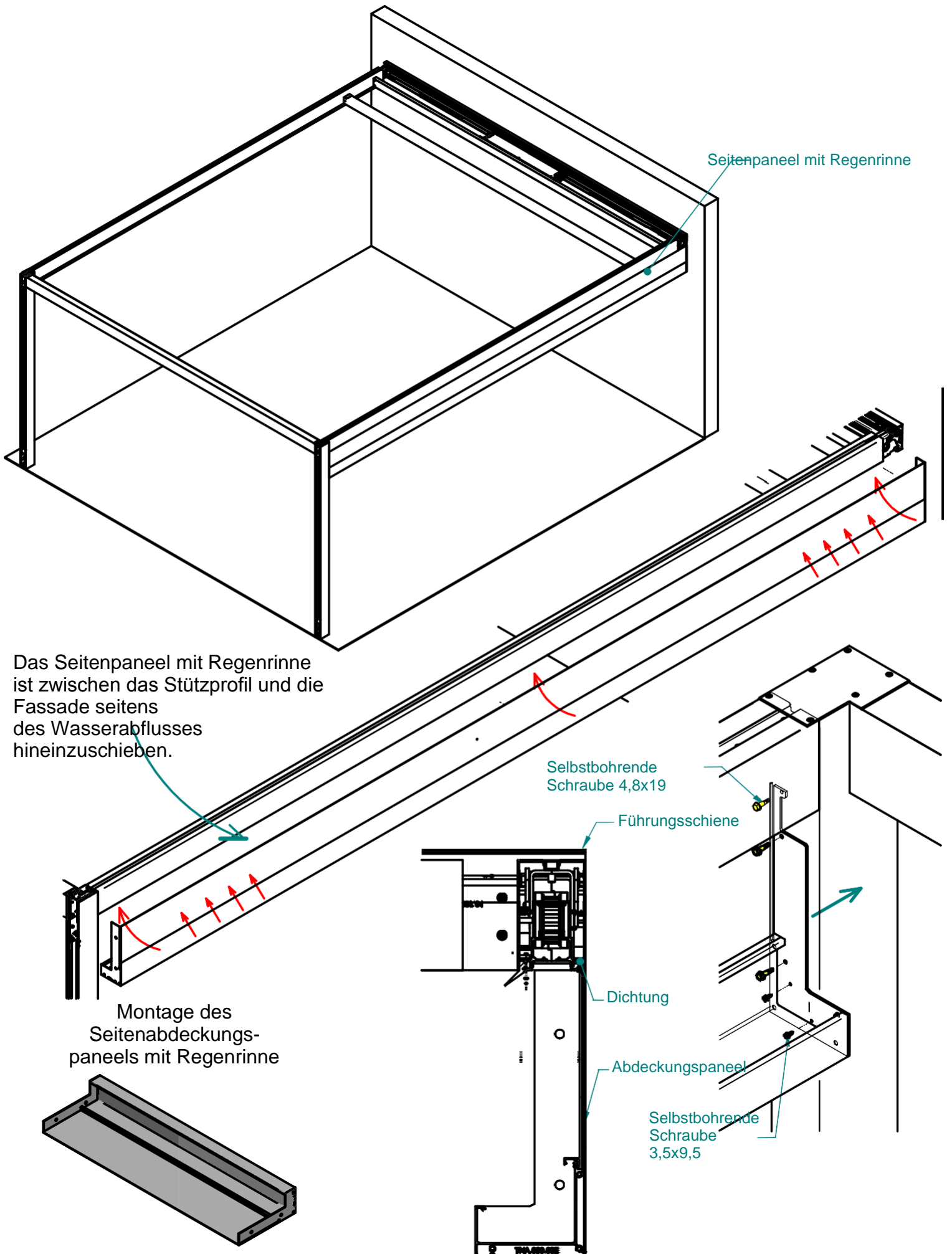


Bild 11.2

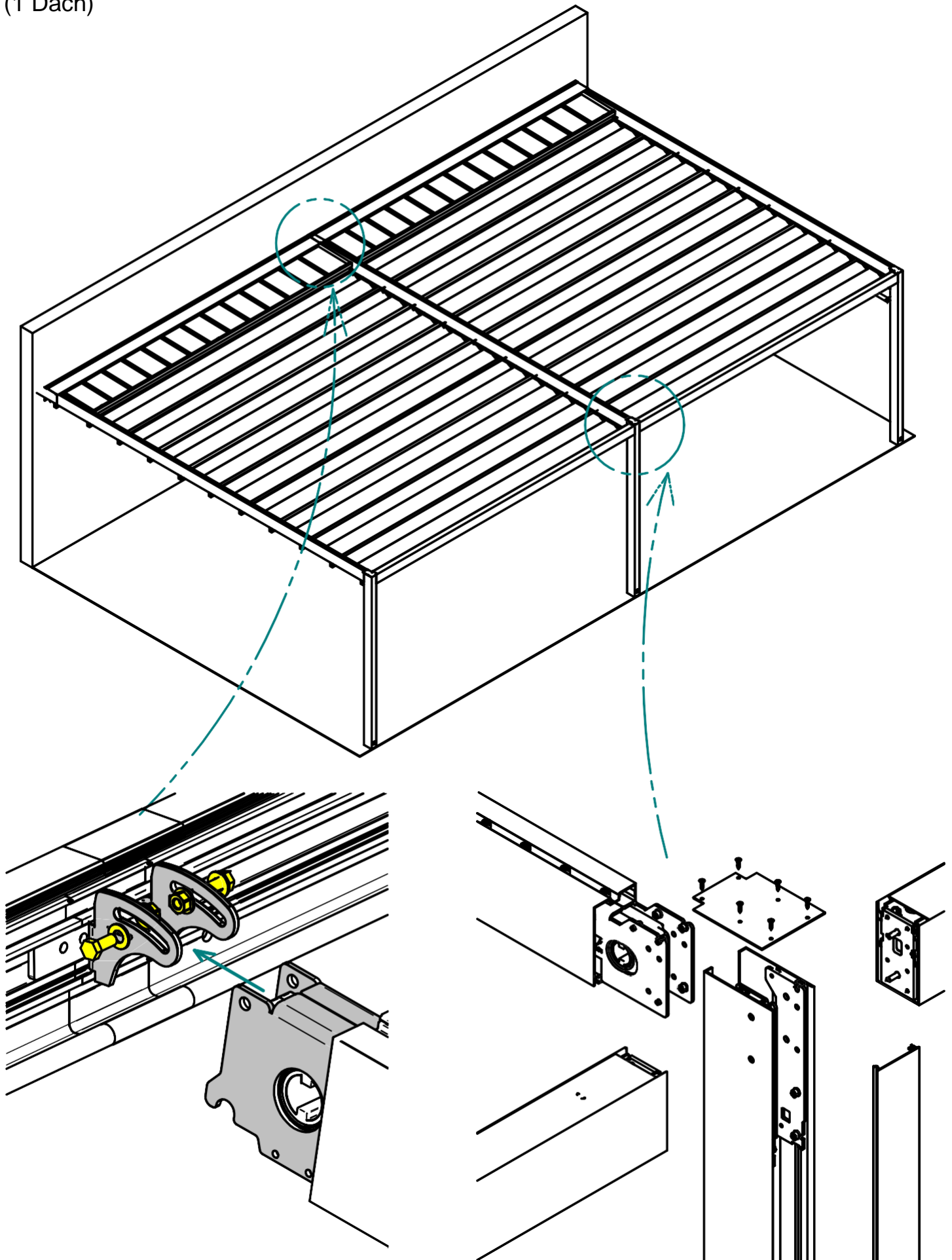
Obere Fussblende (Bild 11.1) mithilfe der Schrauben 3,5x16x6St. (Bild 11.2) anbringen

XIII. MONTAGE DES SEITENPANEELS MIT REGENRINNE



MODULVERBINDUNG DES MODELLS

(1 Dach)



Montage des Stoffes mit
Windschutzbalken sowie

VERLÄNGERUNGSSTÜCKE DER WINDSCHUTZBALKEN

** kommen bei der Stoffbreite von mehr als 7 Meter vor

RÜCKSEITE DER KONSTRUKTION

HINTERBALKEN

MITTELBALKEN

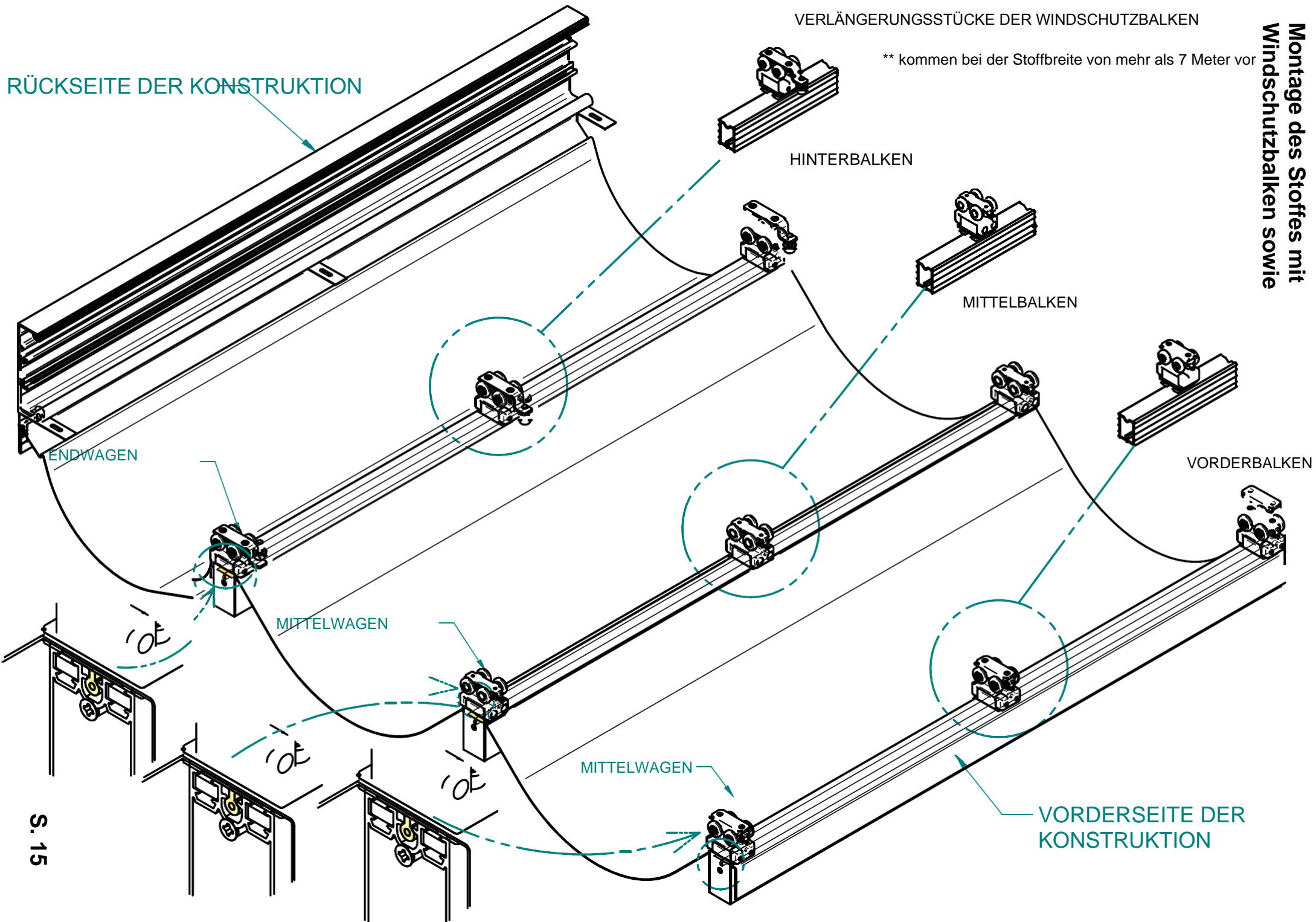
VORDERBALKEN

ENDWAGEN

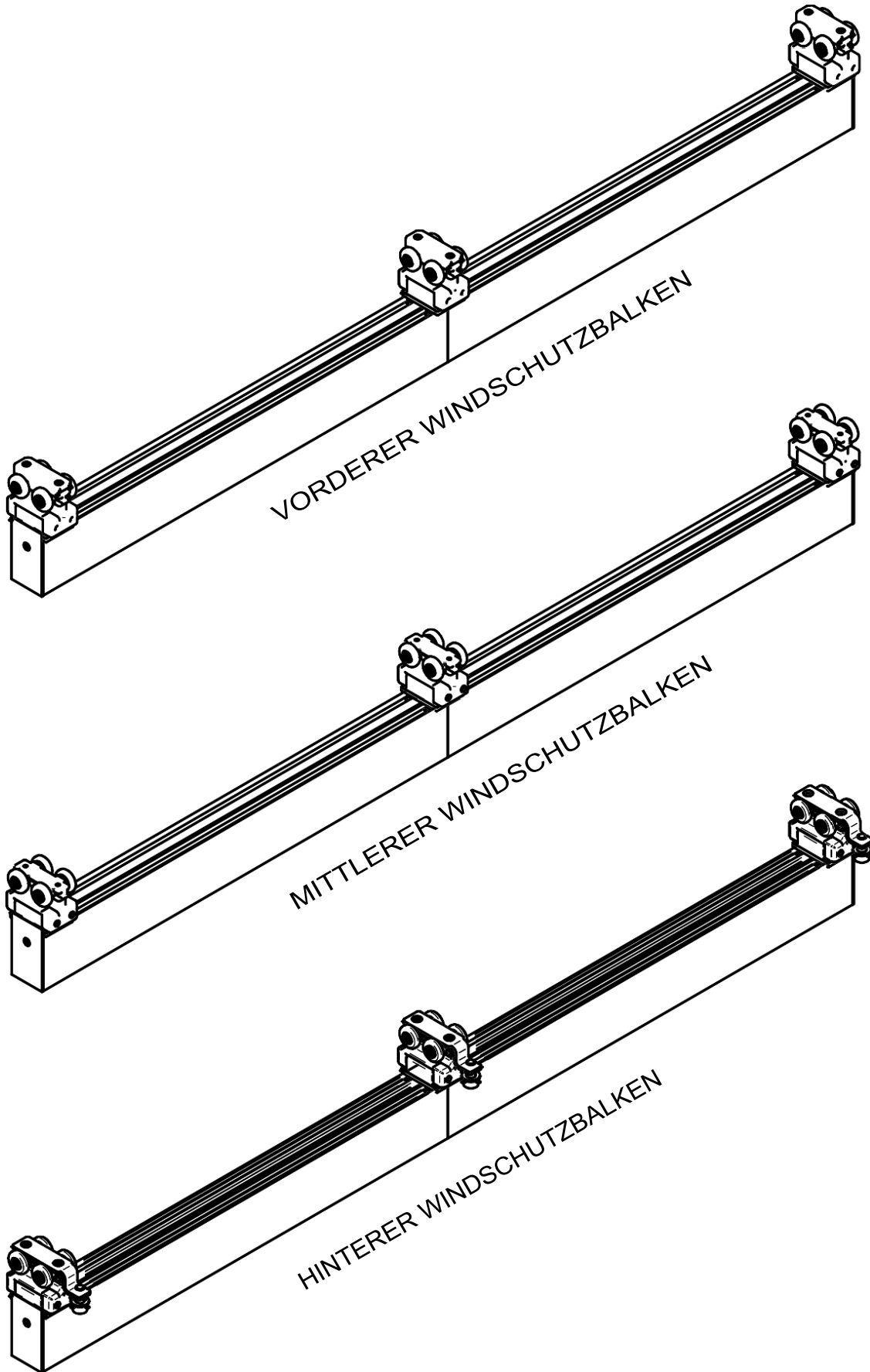
MITTELWAGEN

MITTELWAGEN

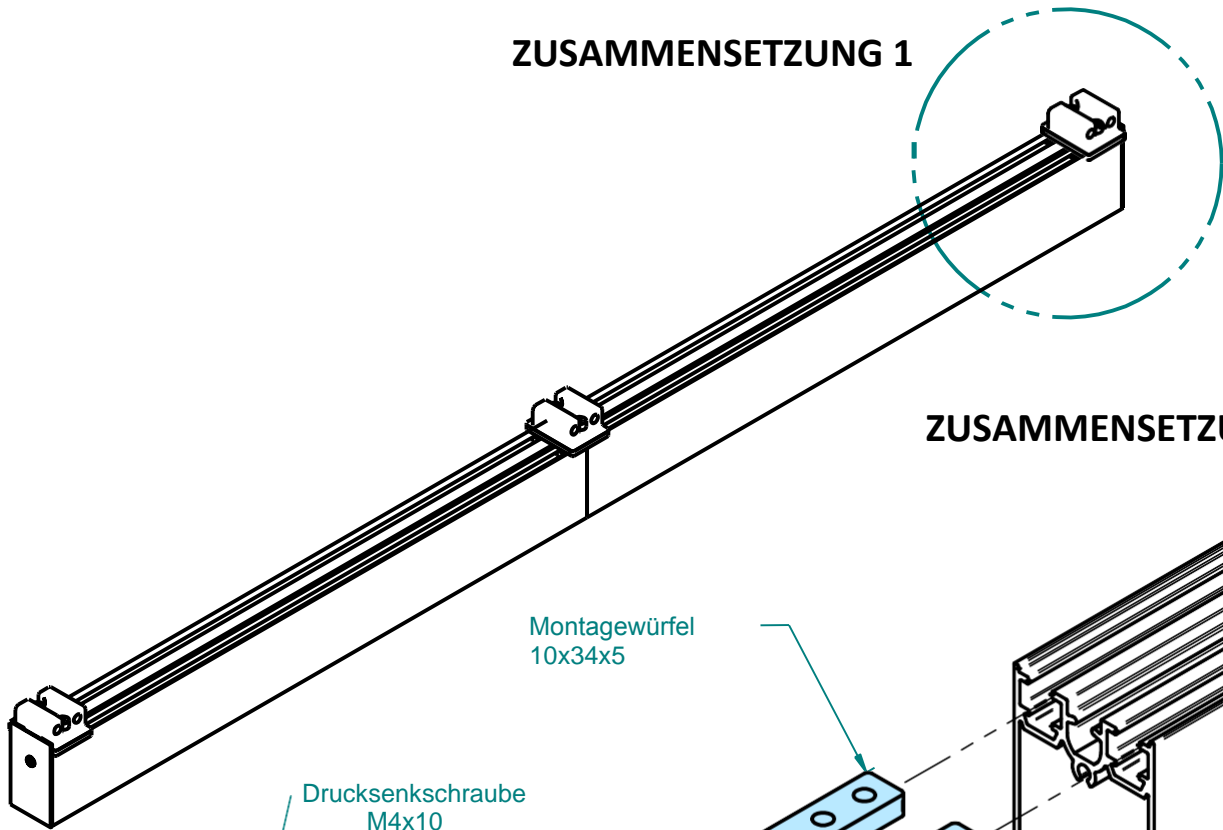
VORDERSEITE DER
KONSTRUKTION



Zusammensetzungen der bei der Stoffzusammensetzung vorkommenden Balken



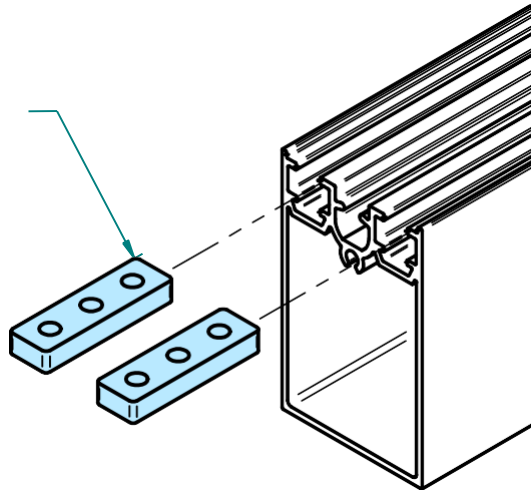
ZUSAMMENSETZUNG 1



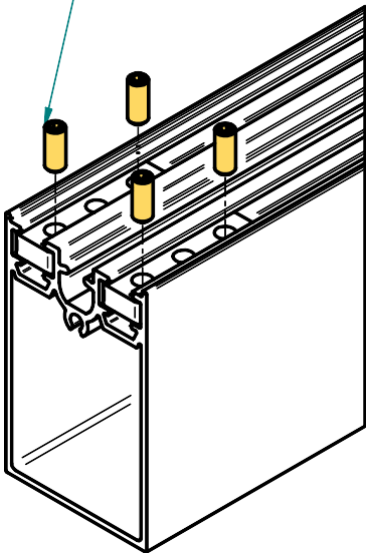
ZUSAMMENSETZUNG 1

Montagewürfel
10x34x5

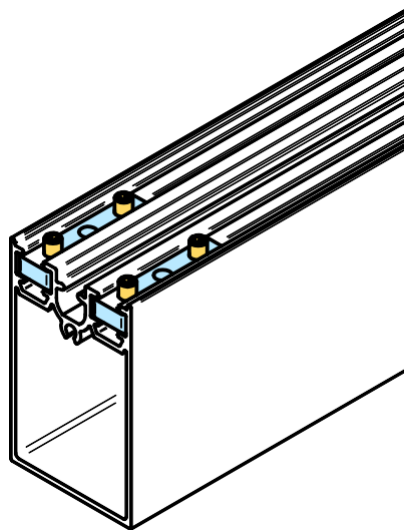
Drucksenkenschraube
M4x10



SCHRITT 1

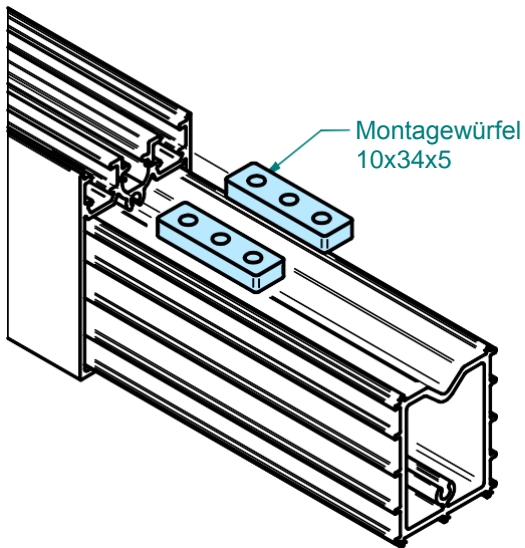
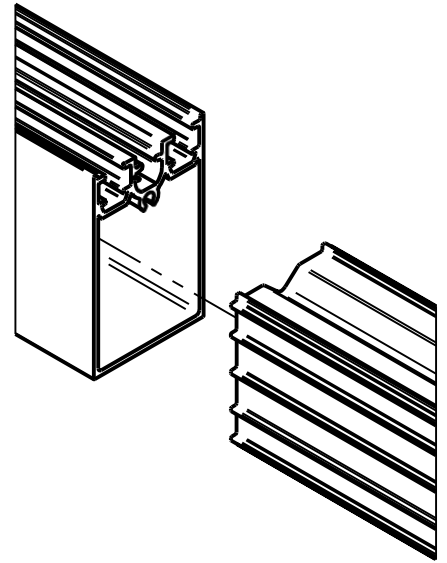
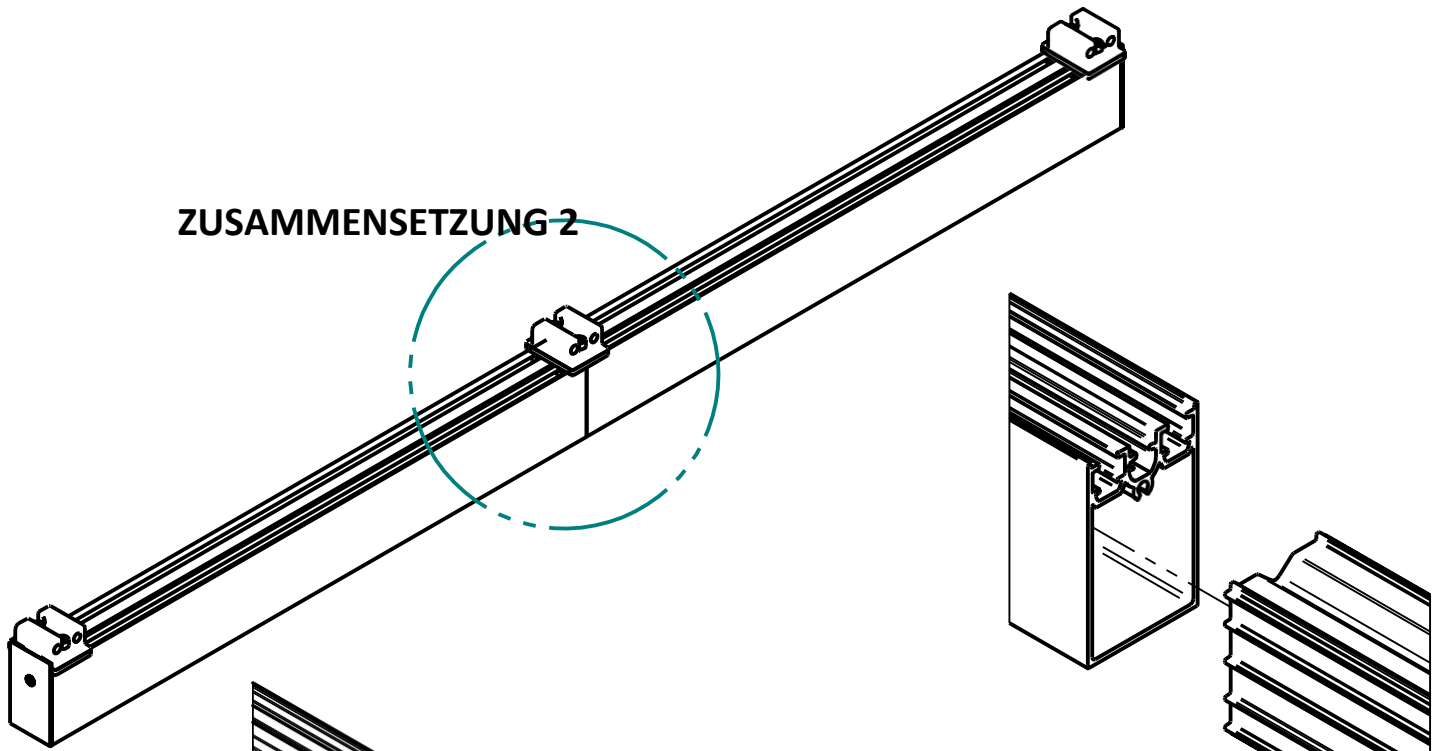


SCHRITT 2



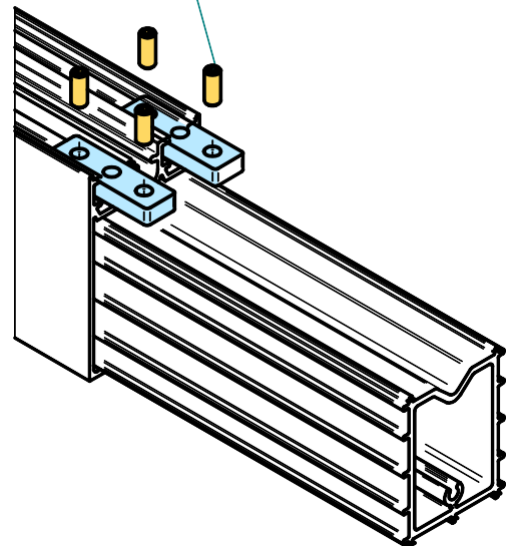
SCHRITT 3

ZUSAMMENSETZUNG 2

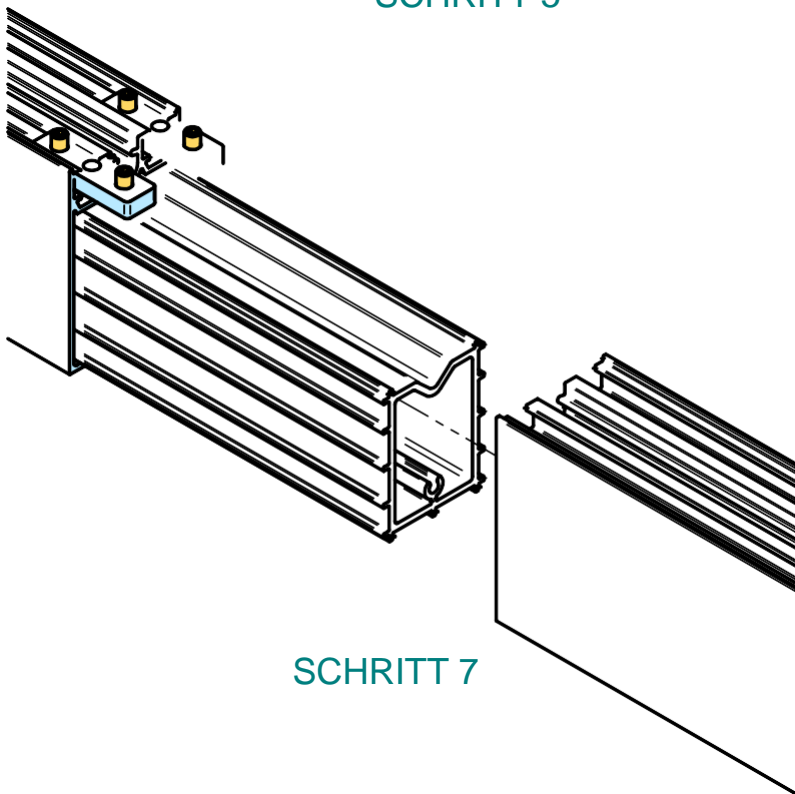


SCHRITT 5

Druckschraube
M4x10

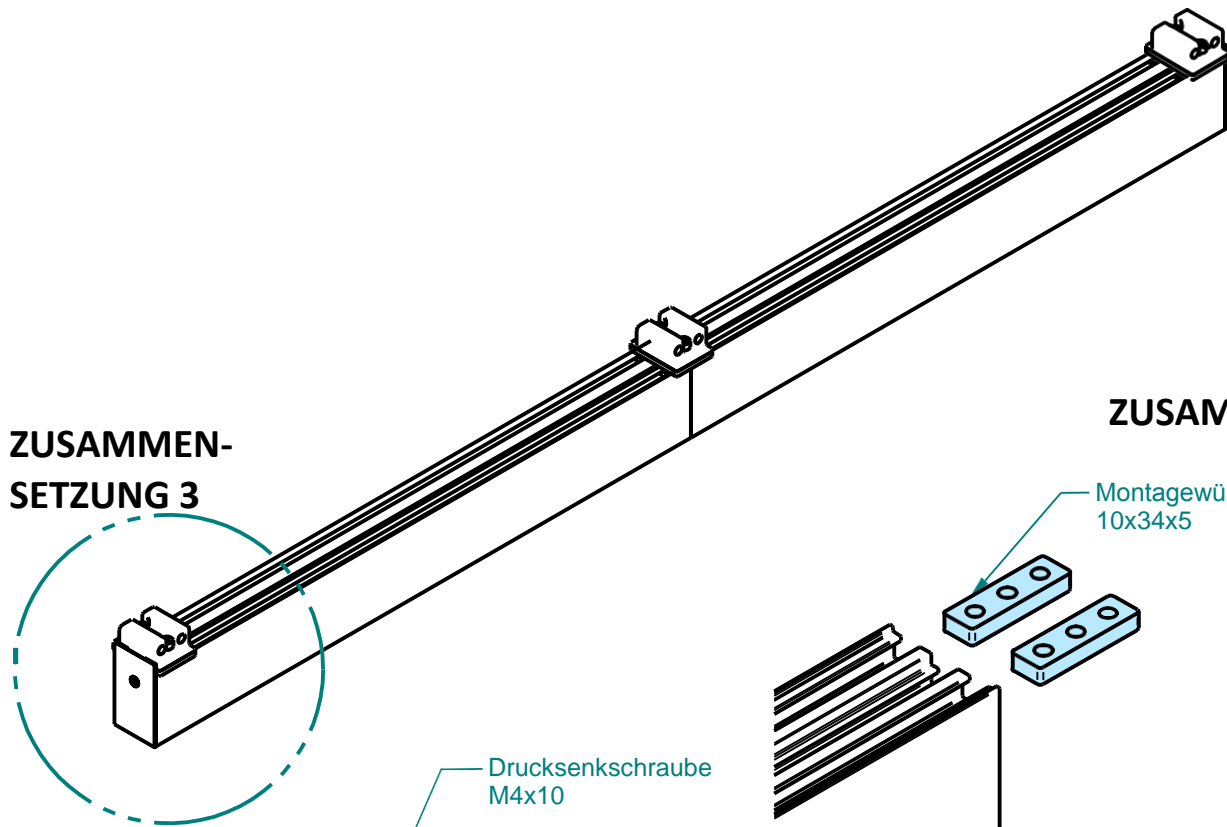


SCHRITT 6



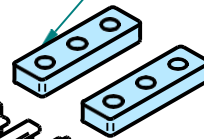
SCHRITT 7

ZUSAMMEN-
SETZUNG 3

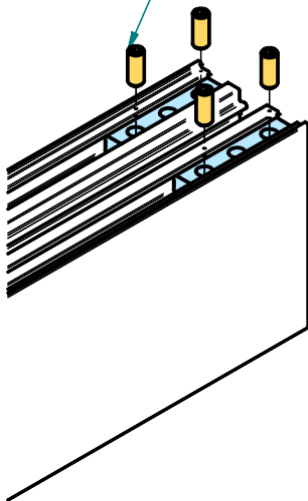


ZUSAMMENSETZUNG 3

Montagewürfel
10x34x5

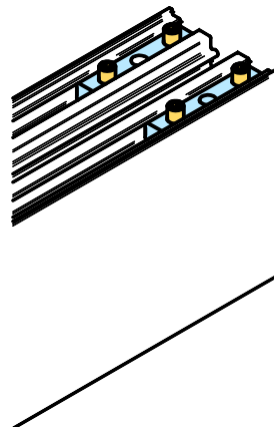


Drucksenkschraube
M4x10

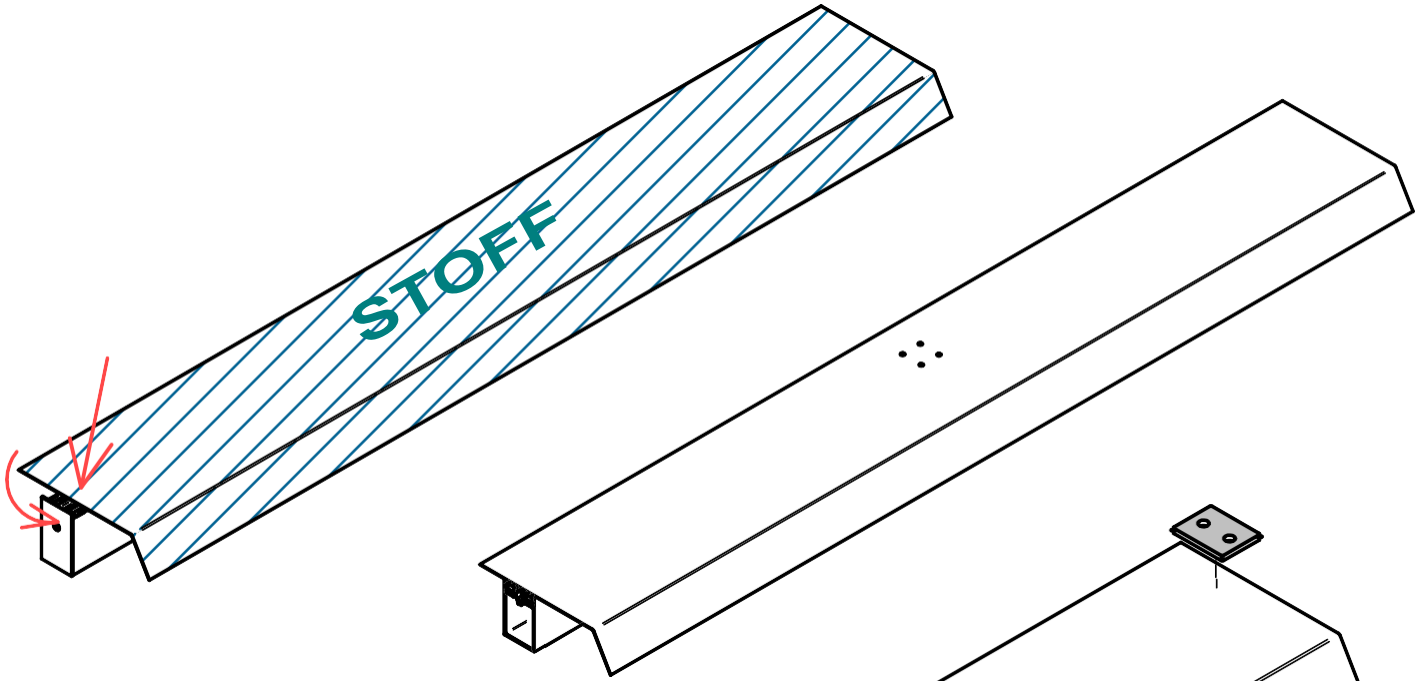


SCHRITT 9

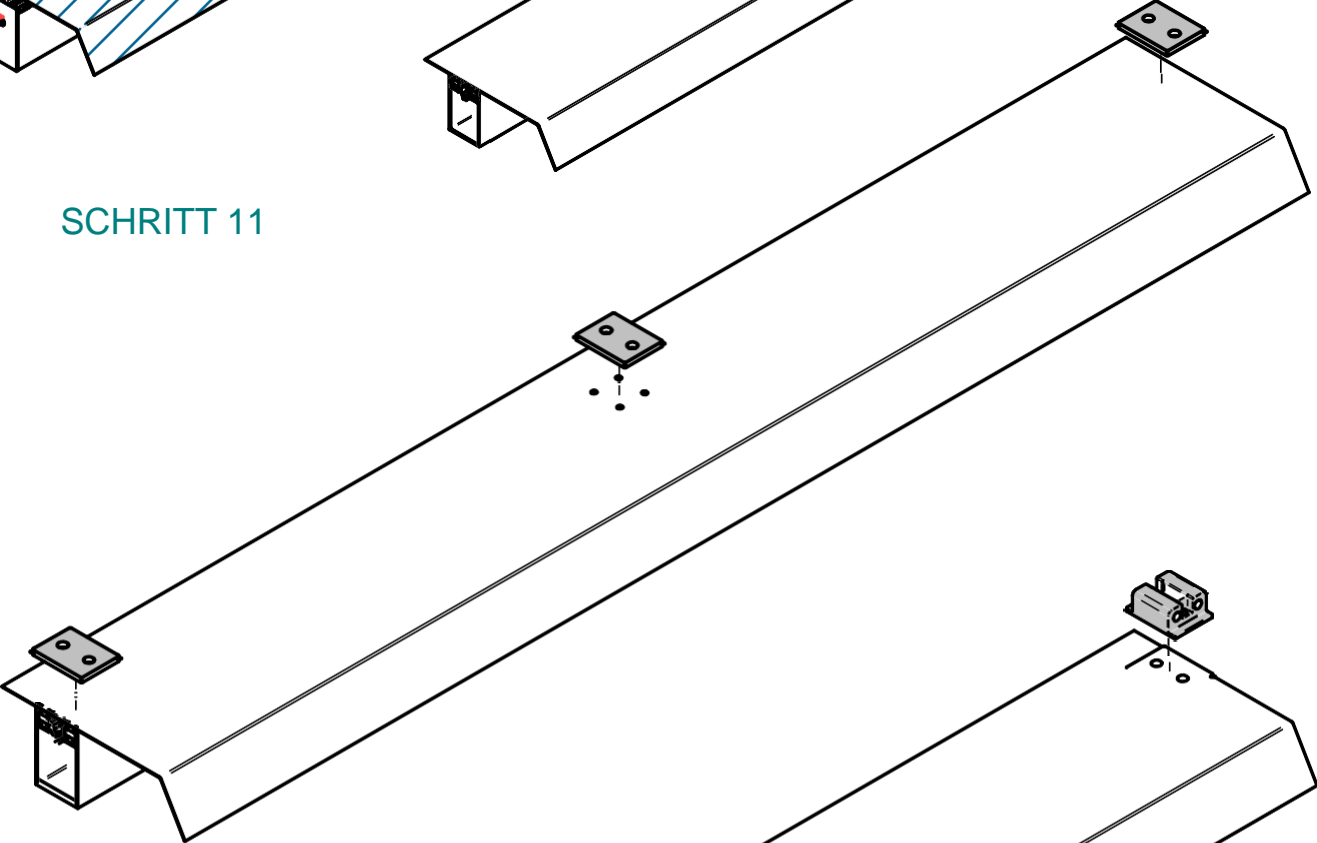
SCHRITT 8



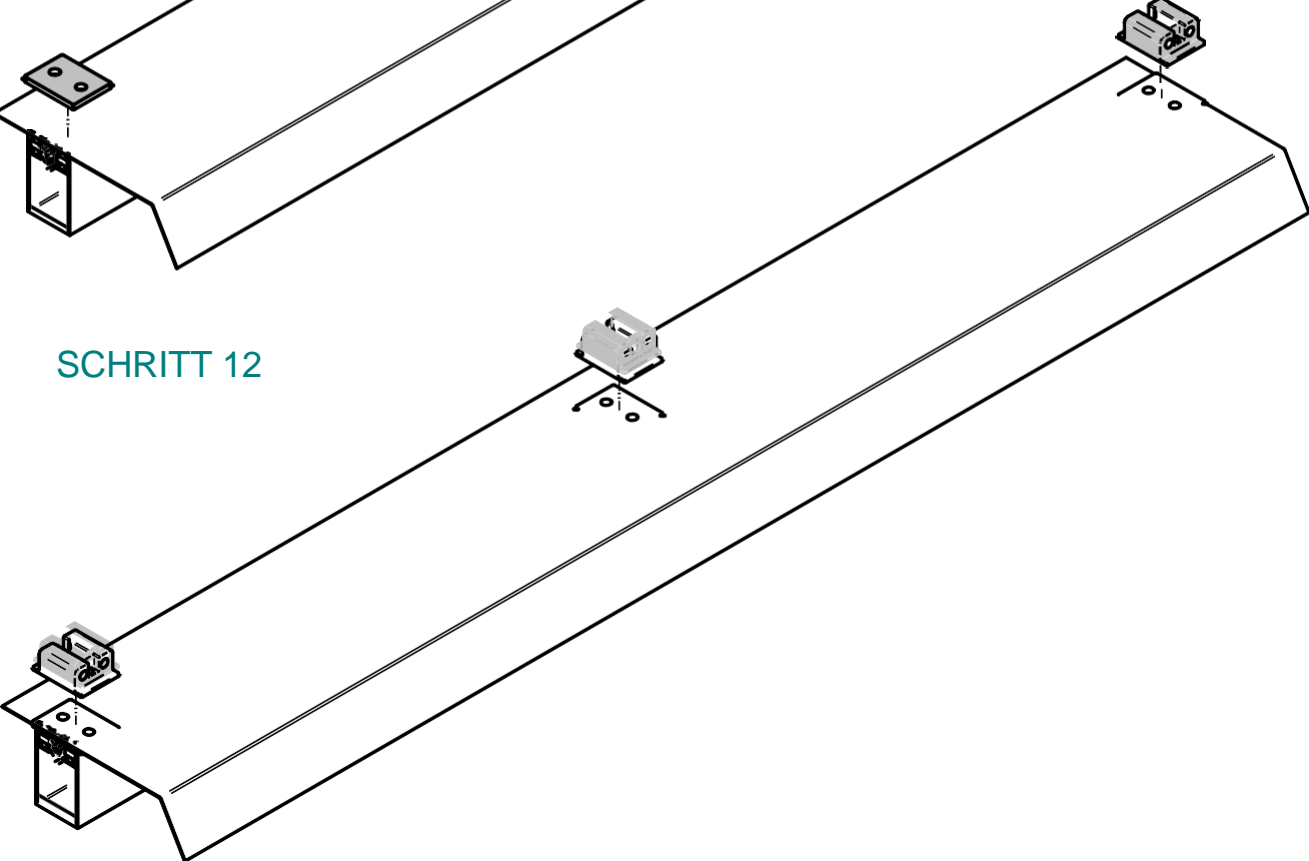
SCHRITT 10



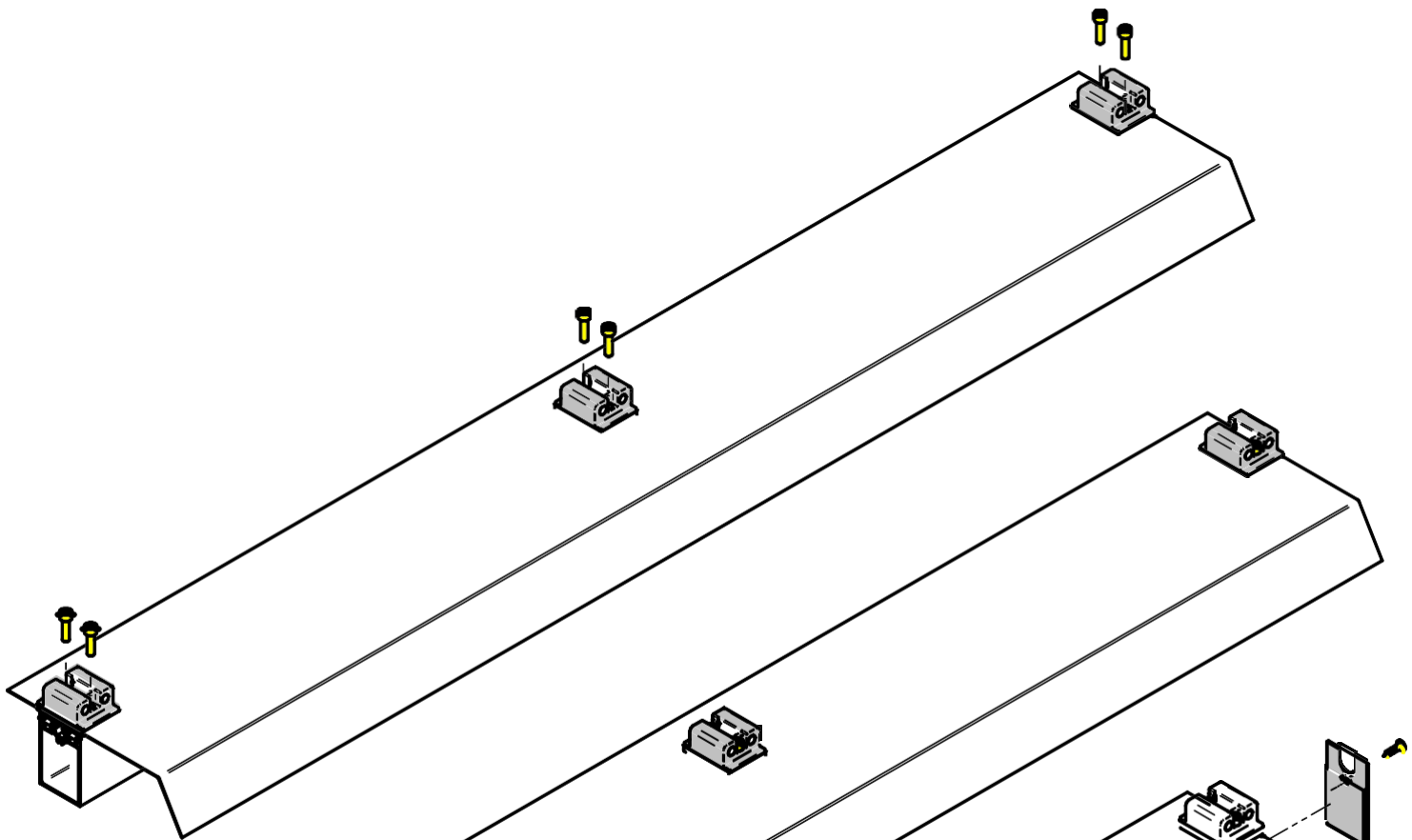
SCHRITT 11



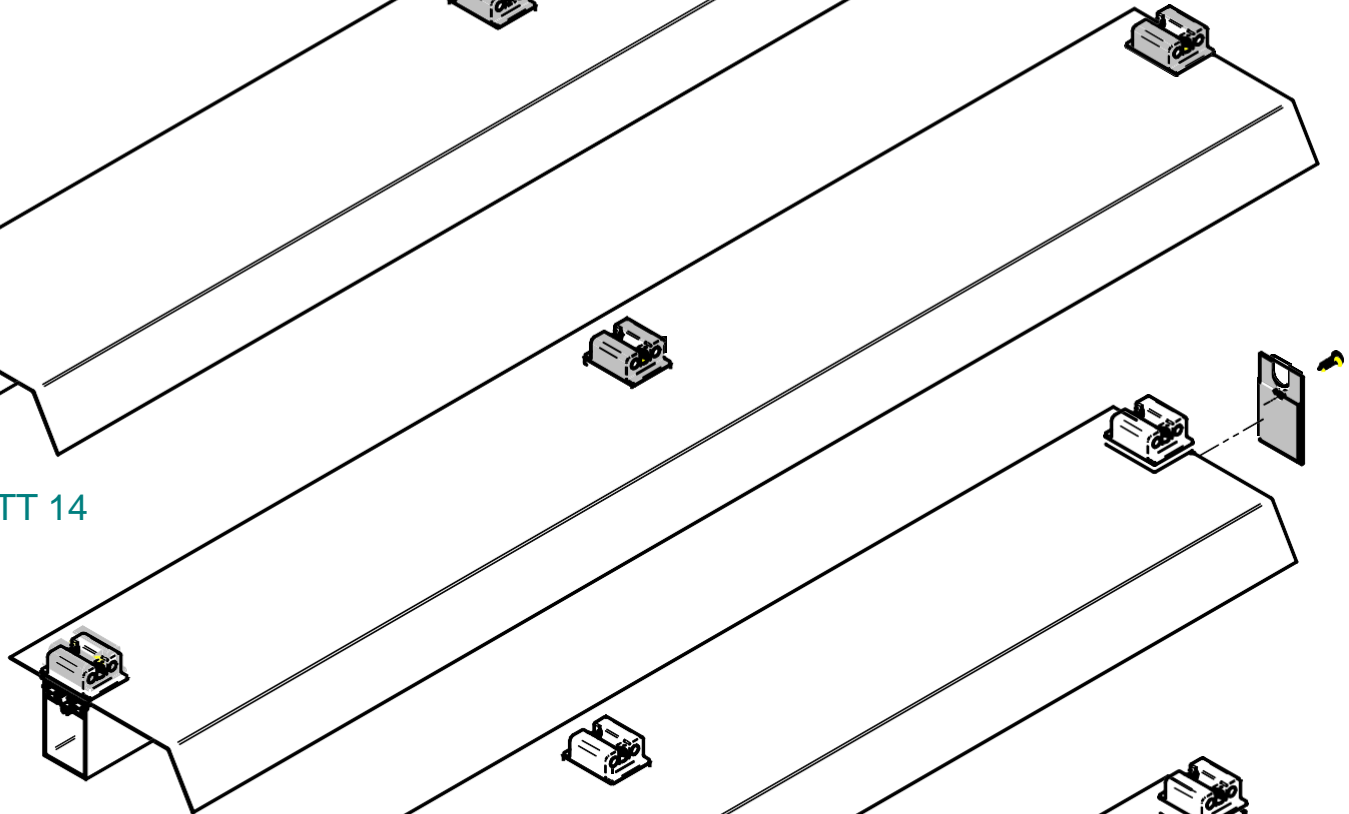
SCHRITT 12



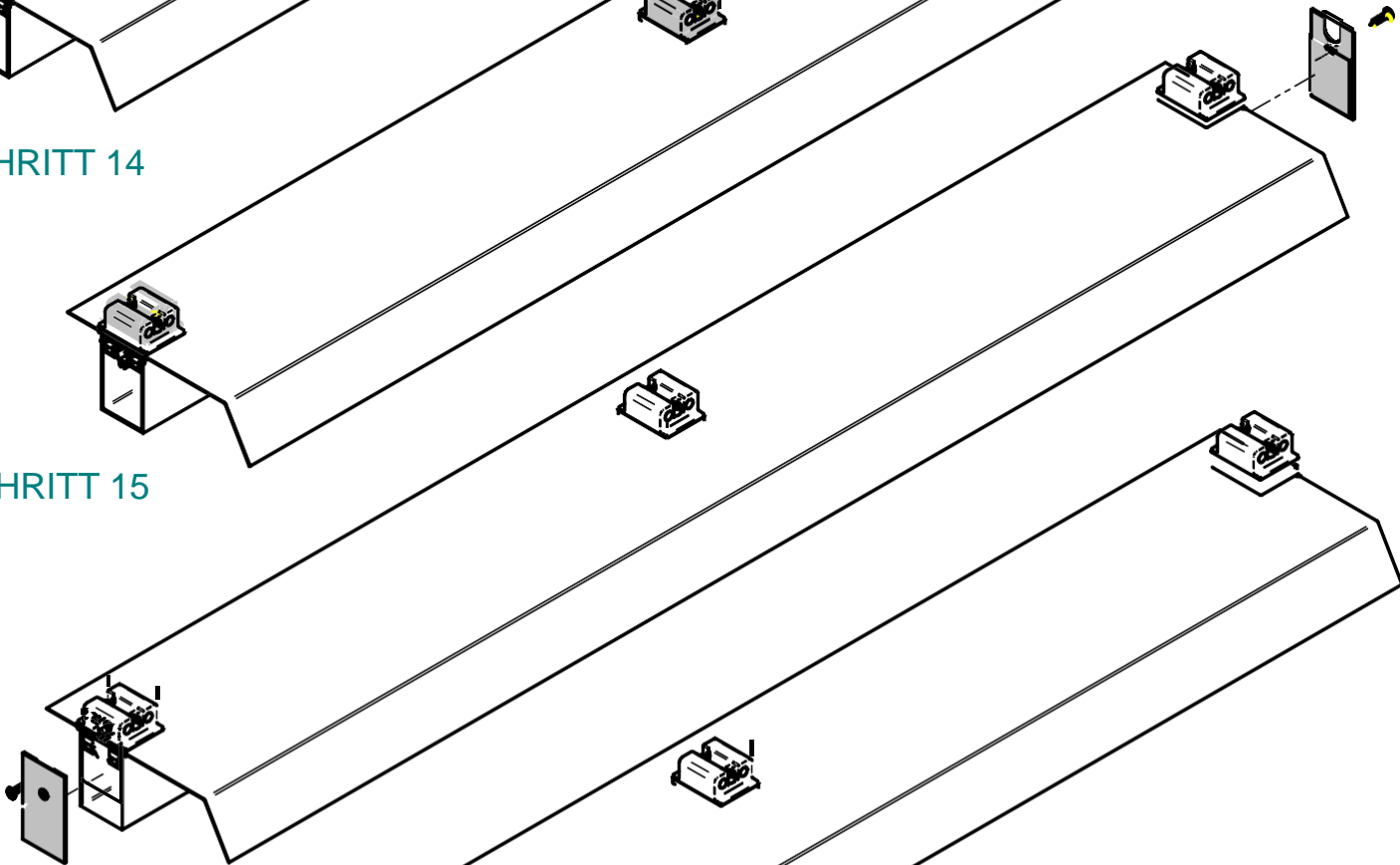
SCHRITT 13



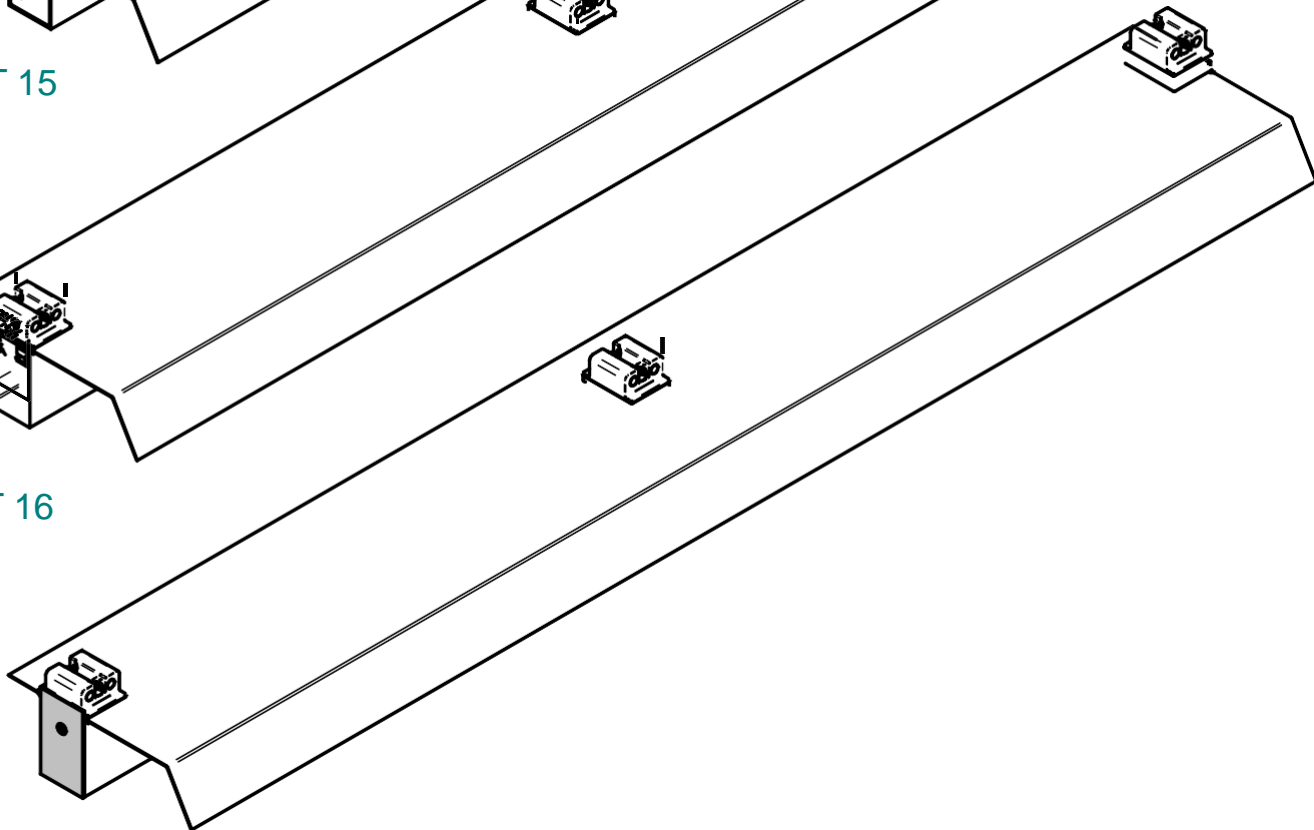
SCHRITT 14



SCHRITT 15



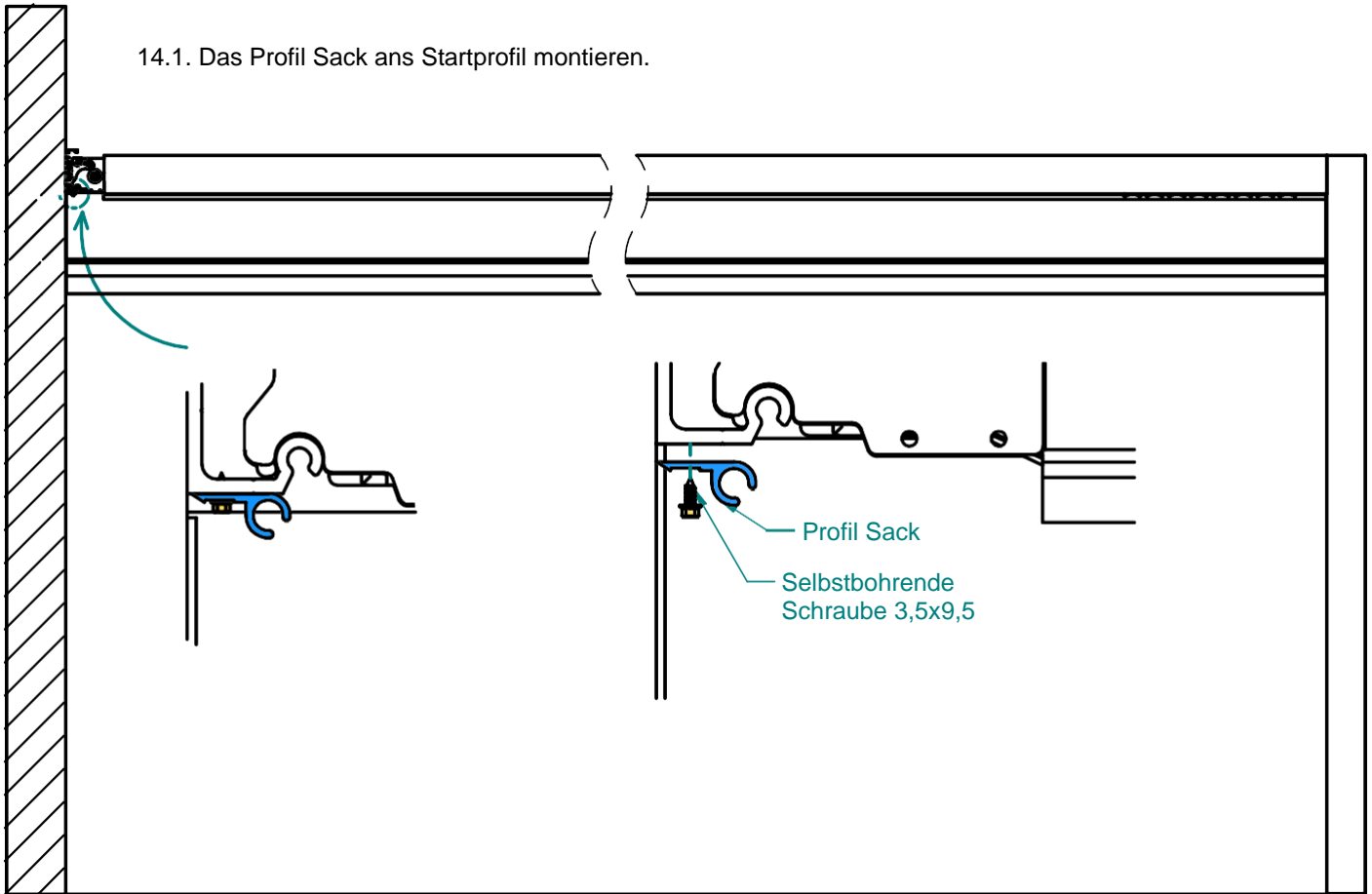
SCHRITT 16



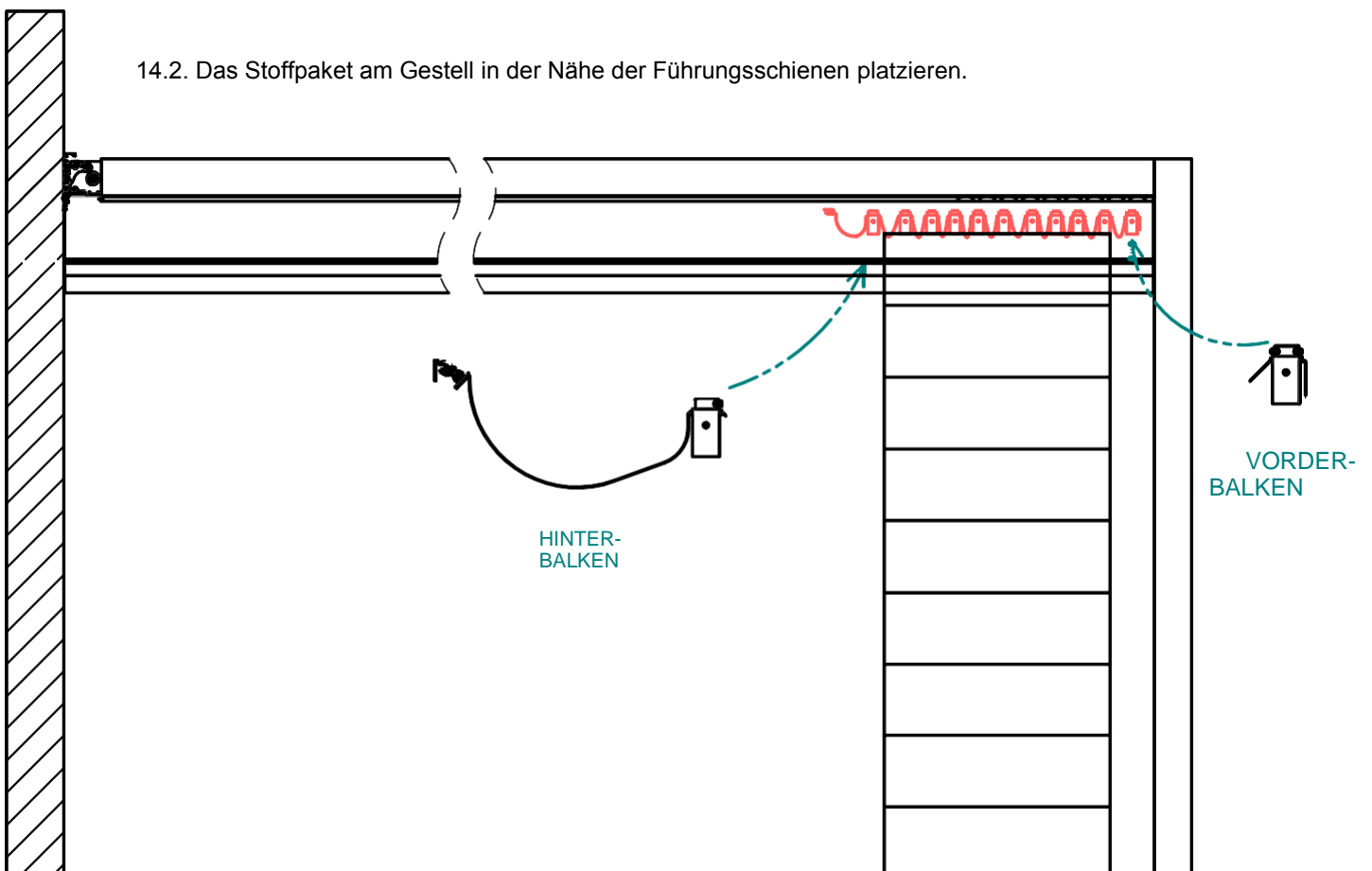
SCHRITT 17

XVI. MONTAGE DES STOFFES

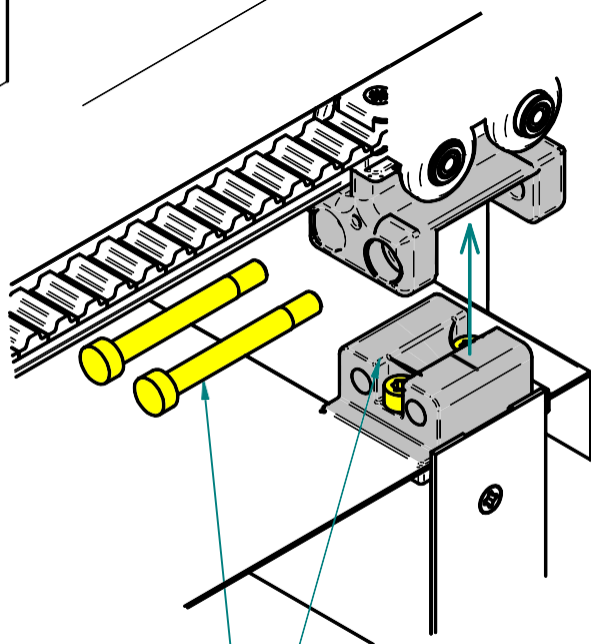
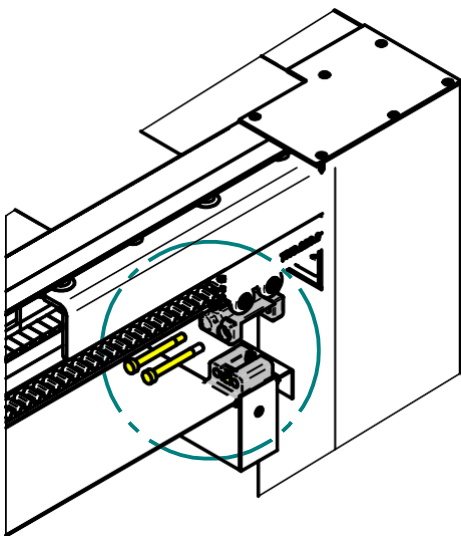
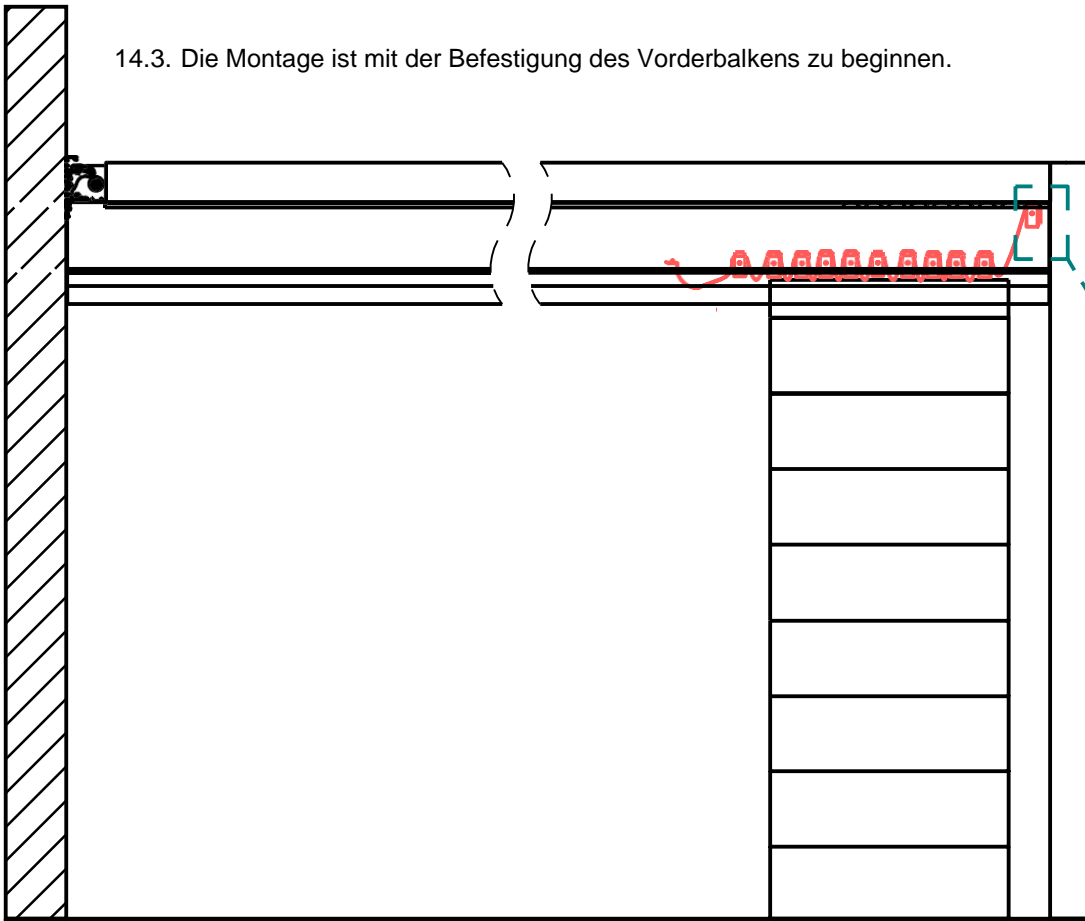
14.1. Das Profil Sack ans Startprofil montieren.



14.2. Das Stoffpaket am Gestell in der Nähe der Führungsschienen platzieren.



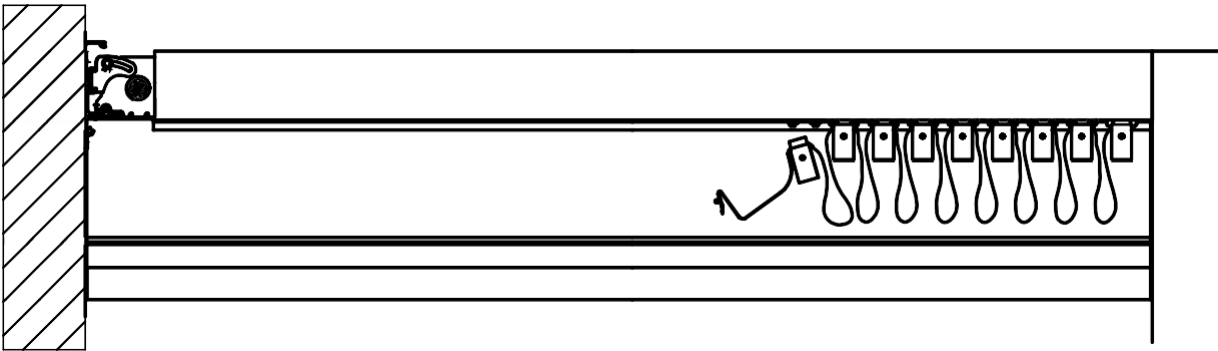
14.3. Die Montage ist mit der Befestigung des Vorderbalkens zu beginnen.



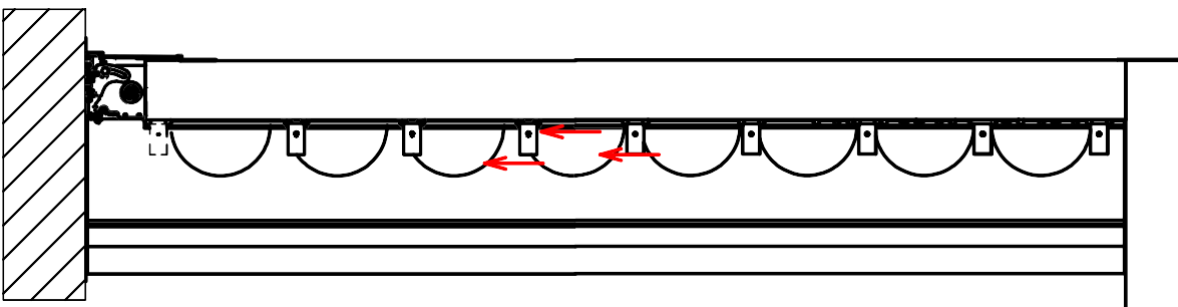
2.1 Die Einlage in den Wagen hineinschieben.

2.2 Die Schrauben M6x60x2St. einschrauben

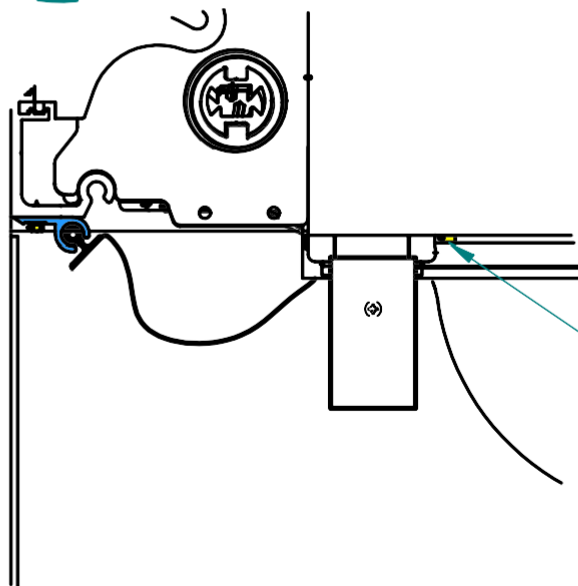
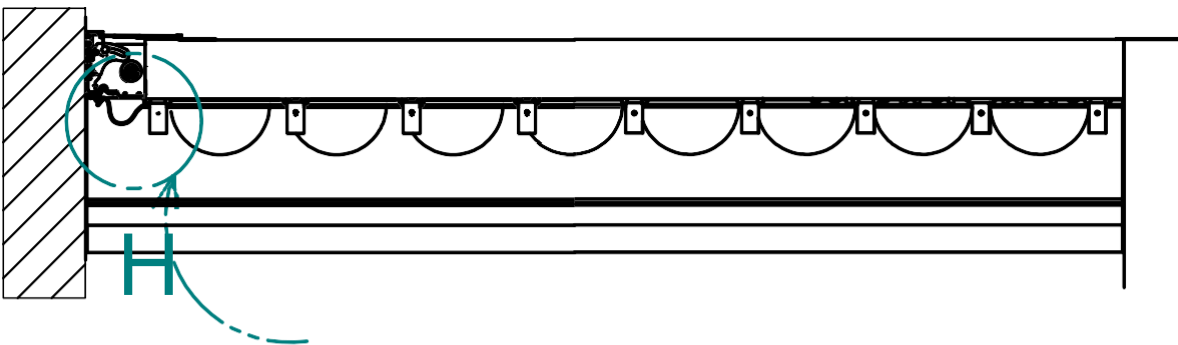
14.4. Anschließend alle übrigen Windschutzbalken auf gleiche Weise montieren.



14.5. Das Stoffpaket aufziehen.



14.6. Den Hinterbalken montieren.

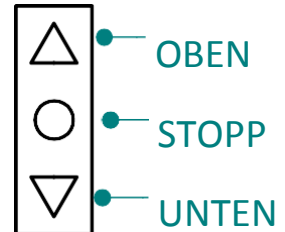


Den Hinterbalken an der Führungsschiene mit der Schraube M8x16 blockieren

14.7. Die Endpositionen des Stoffes einstellen.

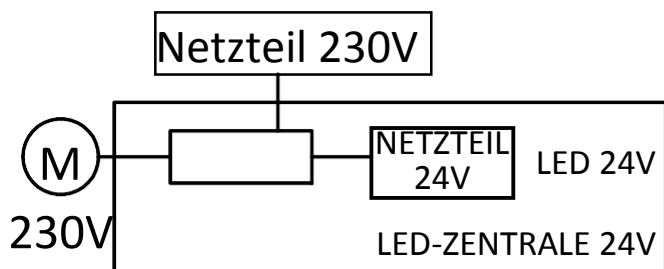
SOMFY-VERFAHREN

1. Die Taste **OBEN/UNTEN** gleichzeitig drücken, um den Motor in die Montagebetriebsart umzuschalten.
2. Anschließend die Tasten **STOPP/UNTEN** gleichzeitig drücken, damit die Stoffbeschichtung der Überdachung nach vorne heruntermfährt und die Einstellung der Endpositionen des Motors ermöglicht.
3. Jetzt sind die Endpositionen durch Drücken der Tasten nacheinander einzustellen **OBEN/UNTEN** und dann **STOPP**.
4. Anschließend die Stoffbeschichtung der Überdachung nach hinten durch Drücken gleichzeitig der Tasten **OBEN/STOPP** einziehen, erreicht der Stoff die hintere Position, die Taste **STOPP** drücken.
5. Zwecks Einstellung der Endpositionen in derzeitiger Einstellung ist die unter Punkt 3 beschriebene Aktion zu wiederholen.
6. Nach Durchführung dieser Aktionen sind die aktuellen Einstellungen durch Einstecken eines Stöckchens in die Öffnung hinter an der Fernbedienung zu speichern.
7. Bei Verstellung der Endpositionen:
 - 7.1 Die Beschichtung in die vordere Position durch Drücken der Tasten **UNTEN/STOPP**, anschließend die Kombination der Tasten **STOPP/UNTEN** herablassen, die Bewegung der Beschichtung zeugt von Einschaltung der Korrektionsbetriebsart; jetzt sind die Tasten **OBEN/UNTEN** zu drücken und endgültig mit der Taste **STOPP** zu bestätigen.
 - 7.2 Die Beschichtung in die hintere Position durch Drücken der Tasten **OBEN/STOPP**, anschließend die Kombination der Tasten **STOPP/OBEN** hinaufziehen, die Bewegung der Beschichtung zeugt von Einschaltung der Korrektionsbetriebsart; jetzt sind die Tasten **OBEN/UNTEN** zu drücken und endgültig mit der Taste **STOPP** zu bestätigen.

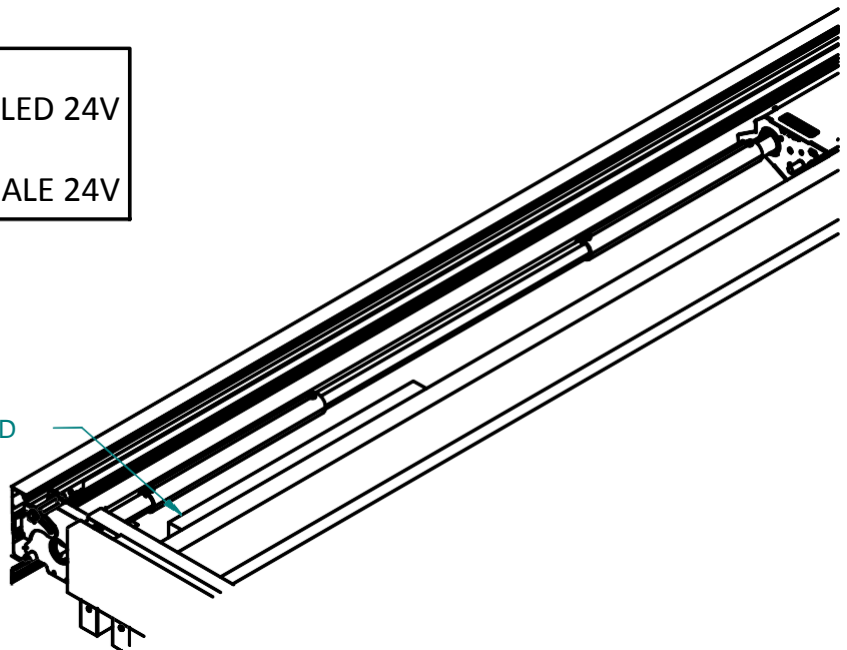


14.8. Elektroanschlüsse

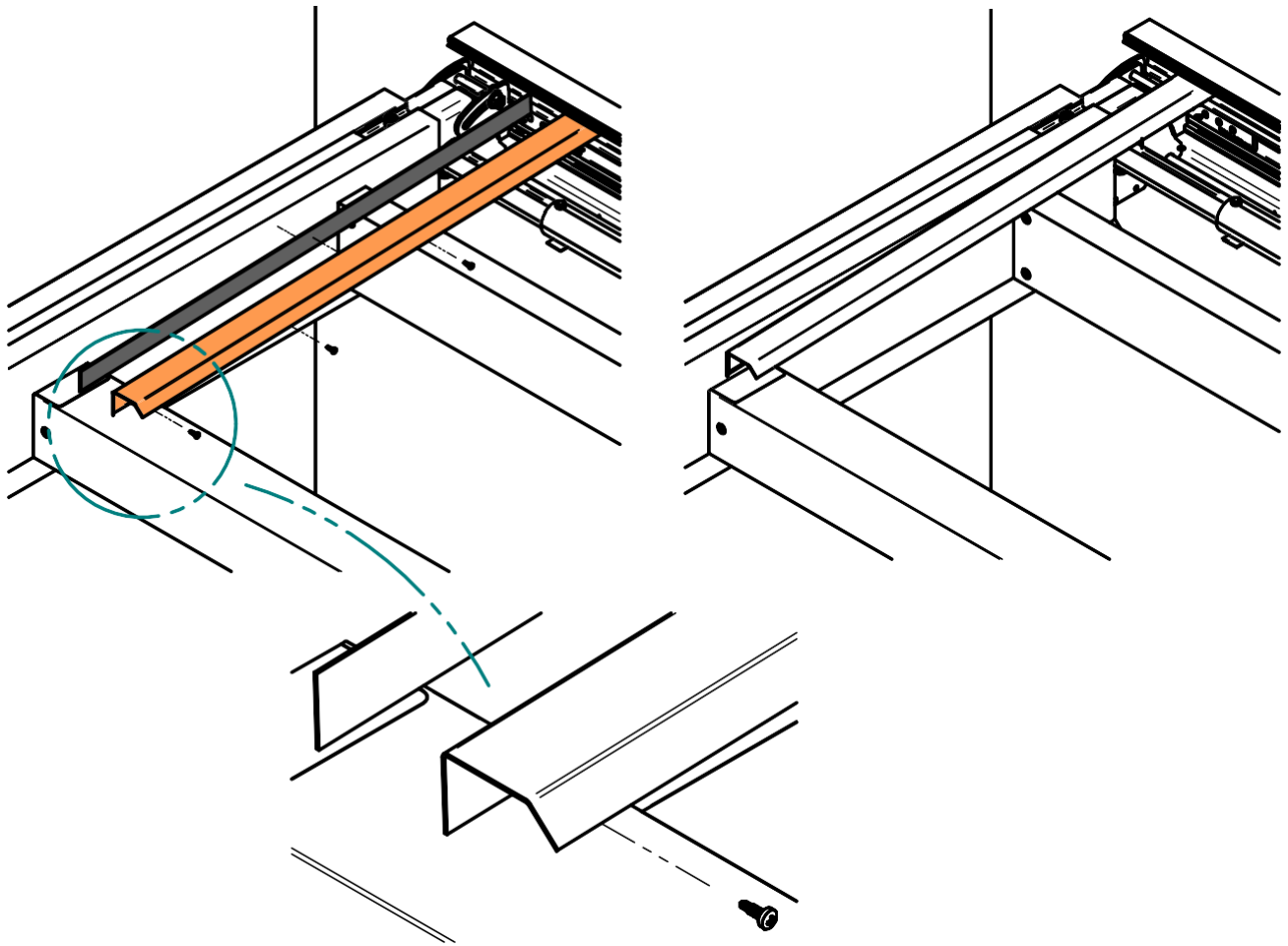
Schema der Versorgungsplatte



ELEKTROPLATTE LED



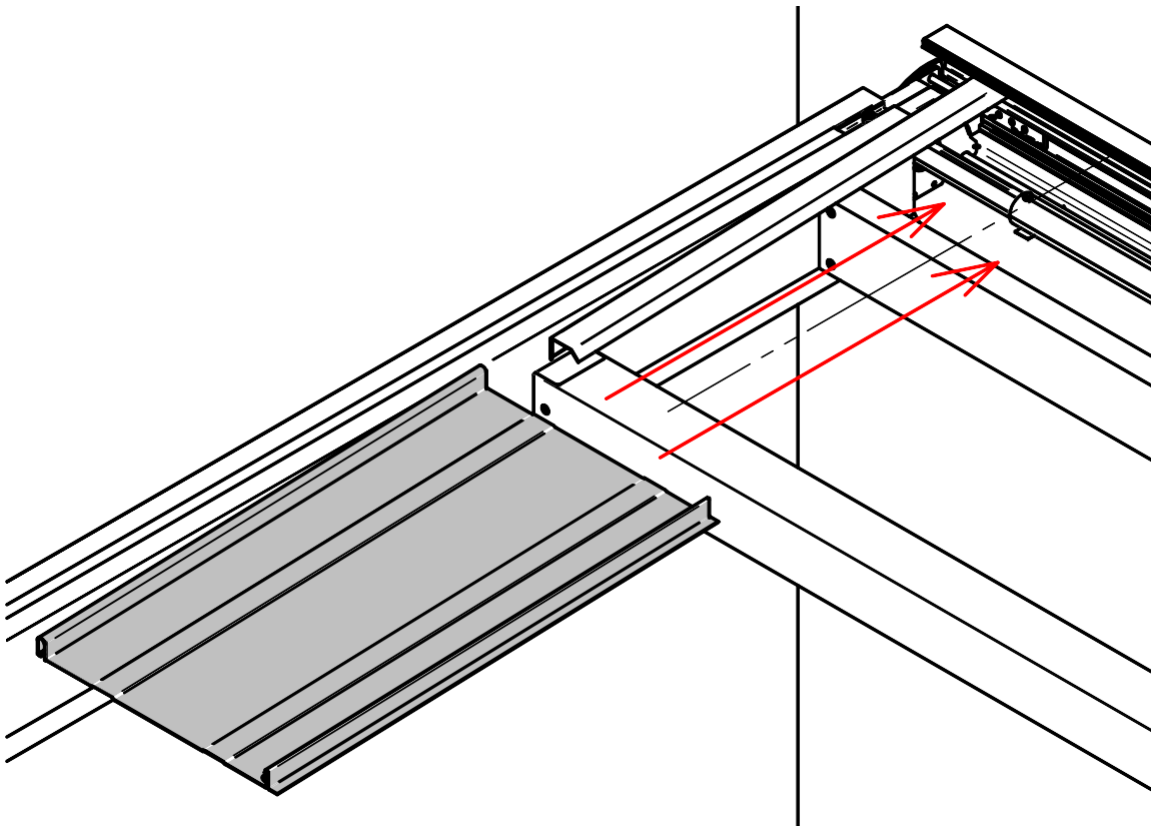
XIV. MONTAGE DER ABDECKUNG



A) Montage der Seitenbearbeitung der Abdeckung:

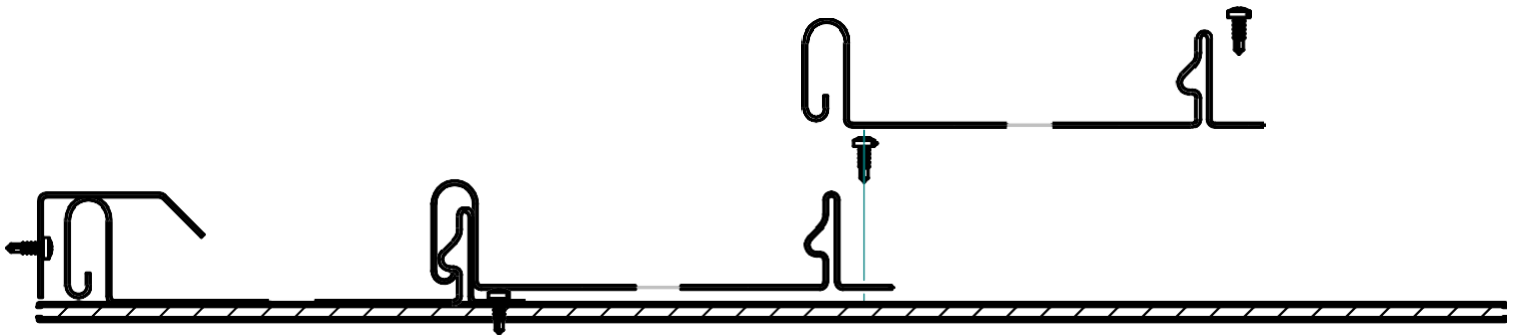
- Das Butylband ankleben
- Die Bearbeitung an die Seitenwand der Führungsschiene anlegen und mit selbstbohrenden Schrauben festschrauben
- Die Aktion an der gegenüberliegenden Führungsschiene wiederholen

B) Montage des ersten Paneels der Abdeckung



Das erste Paneel unter die Seitenbearbeitung der Abdeckung hineinschieben
Mit selbstbohrenden Schrauben blockieren

C) Montage weiterer Paneele:



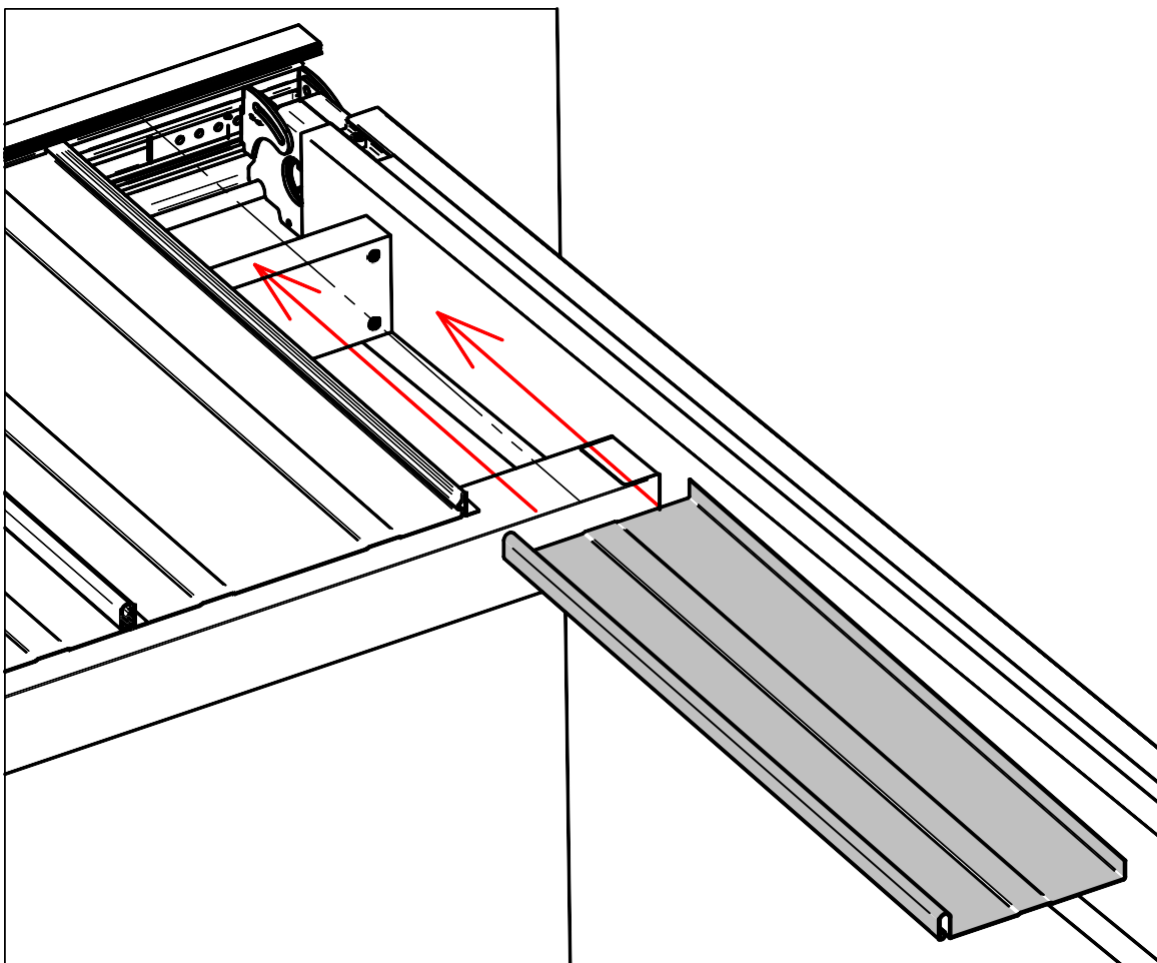
Das erste Paneel mit selbstbohrenden Senkschrauben ans Unterdachprofil festschrauben.

- Weiteres Paneel anbringen,
- An der Verbindungsstelle anklicken und mit Schrauben blockieren.
- Die Aktion wiederholen

D) Ausführung des letzten Paneels der Abdeckung



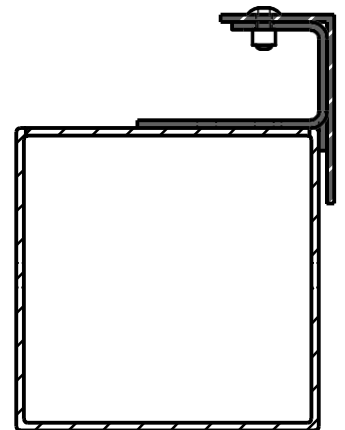
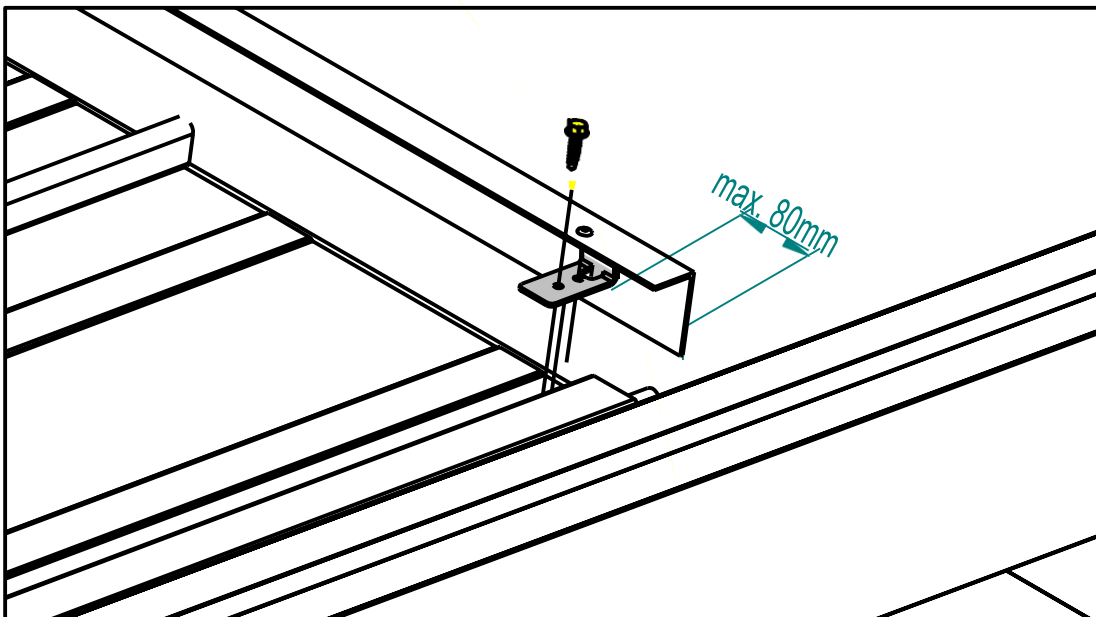
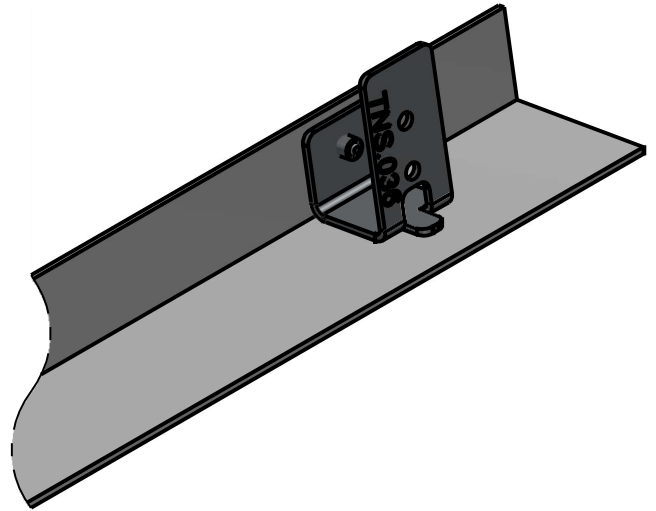
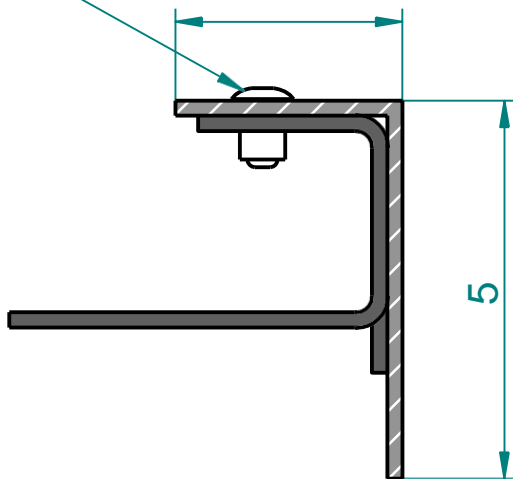
Das letzte Paneel an die Abmessung + 25mm zuschneiden und die Kante nach oben biegen



Das zugeschnittene Paneel unter die Seitenbearbeitung der Abdeckung hineinschieben,
Mit selbstbohrender Schraube blockieren

E) Montage des Vorderwinkels für die Abdeckung:

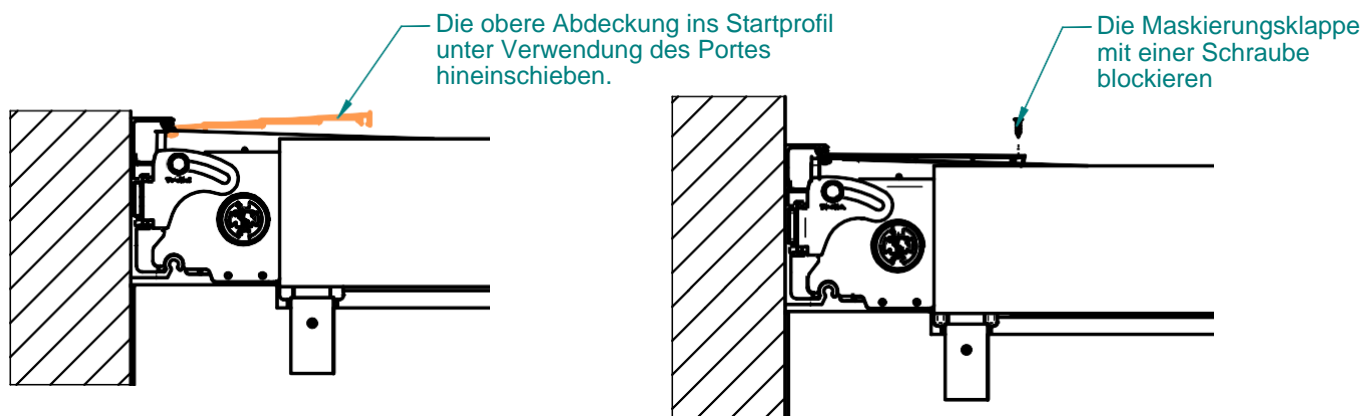
Niete abrei3bar $\text{O}4\text{mm}$. 30



Maskierungswinkel montieren:

- Den Winkel mit den Halterungen an die Kante des Unterdachbalkens anlegen
- Mit selbstbohrender Schraube mit einer EPDM-Unterlegscheibe an den Unterdachbalken festschrauben

F) Montage der oberen Abdeckung



G) Montage der Seitenblende

